

Pořizování krajského úřadu

Porada krajského úřadu s úřady územního plánování MSK
19. března 2024, Ostrava
ing. arch. Beata Šmídová, Ph.D.

Aktualizace č. 7 PÚR ČR

- ◆ **nabyla účinnosti 1. 3. 2024**

- ◆ **vypouští mj. na území MSK průplavní spojení Dunaj – Odra - Labe**

§41 St.Z. 183/2006 Sb.

- ◆ *Kraj je povinen bez zbytečného odkladu uvést do souladu zásady územního rozvoje se schválenou politikou územního rozvoje nebo územním rozvojovým plánem.*

§ 55 St.Z. 183/2006 Sb.

- ◆ *Obec je povinna bez zbytečného odkladu uvést do souladu územní plán s územně plánovací dokumentací vydanou krajem, územním rozvojovým plánem a schválenou politikou územního rozvoje. Do té doby nelze rozhodovat podle částí územního plánu, které jsou v rozporu s územně plánovací dokumentací vydanou krajem, územním rozvojovým plánem nebo s politikou územního rozvoje.*

§12 NSZ a § 73 NSZ:

- ◆ ***Nadřazená územně plánovací dokumentace je závazná pro obsah navazující územně plánovací dokumentace. K části navazující územně plánovací dokumentace, která je v rozporu s nadřazenou územně plánovací dokumentací, se nepřihlíží.***



Aktualizace č.2b ZÚR MSK

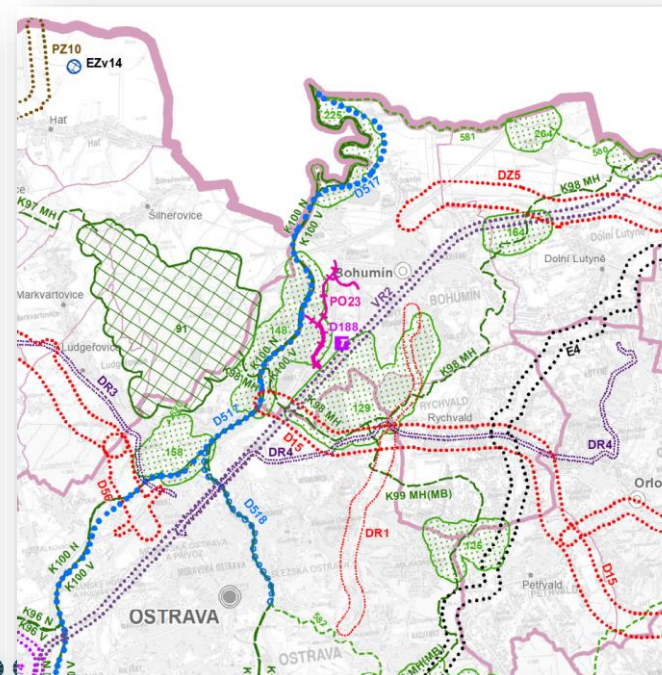
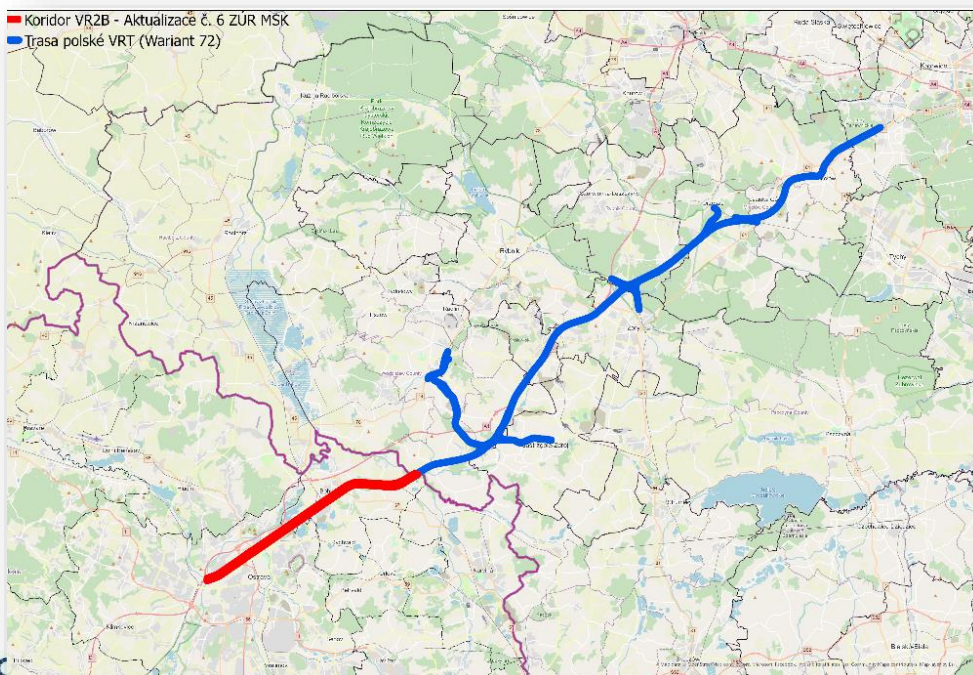
- ◆ Nabyla účinnosti dne 11. 10. 2022
- ◆ Napadená 10.10.2023 žalobou u krajského soudu obcí Petřvald, s účastí obce Mošnov
- ◆ **.. návrh na zrušení plochy OBS1 pro Logistický HUB Armády ČR**
- ◆ Rozsudek KS číslo rozsudku č. j. 79 A 5/2023 z 31. 1. 2024 (doručený 1. 3. 2024) – příloha k prezentaci
- ◆ **Návrh obce se zamítá**
- ◆ **Kasační stížnost proti rozsudku KS z 13. 3. 2024**



Aktualizace č. 6 ZÚR MSK

... oznamujeme od 18. 3. 2024

- ◆ Zastupitelstvo kraje usnesením č. 15/1681 schválilo **výběh varianty VR2B** a usnesením č. 15/1682 **vydalo dne 7. 3. 2024** formou opatření obecné povahy Aktualizaci č. 6 Zásad územního rozvoje Moravskoslezského kraje.
- ◆ Předmětem aktualizace bylo **vymezení návrhového koridoru pro vysokorychlostní železniční trať (VRT) Ostrava-Svinov – státní hranice s Polskem** umožňujícím umístění, povolení a realizaci stavby včetně všech souvisejících staveb, a současně vymezení VRT jako veřejně prospěšné stavby.

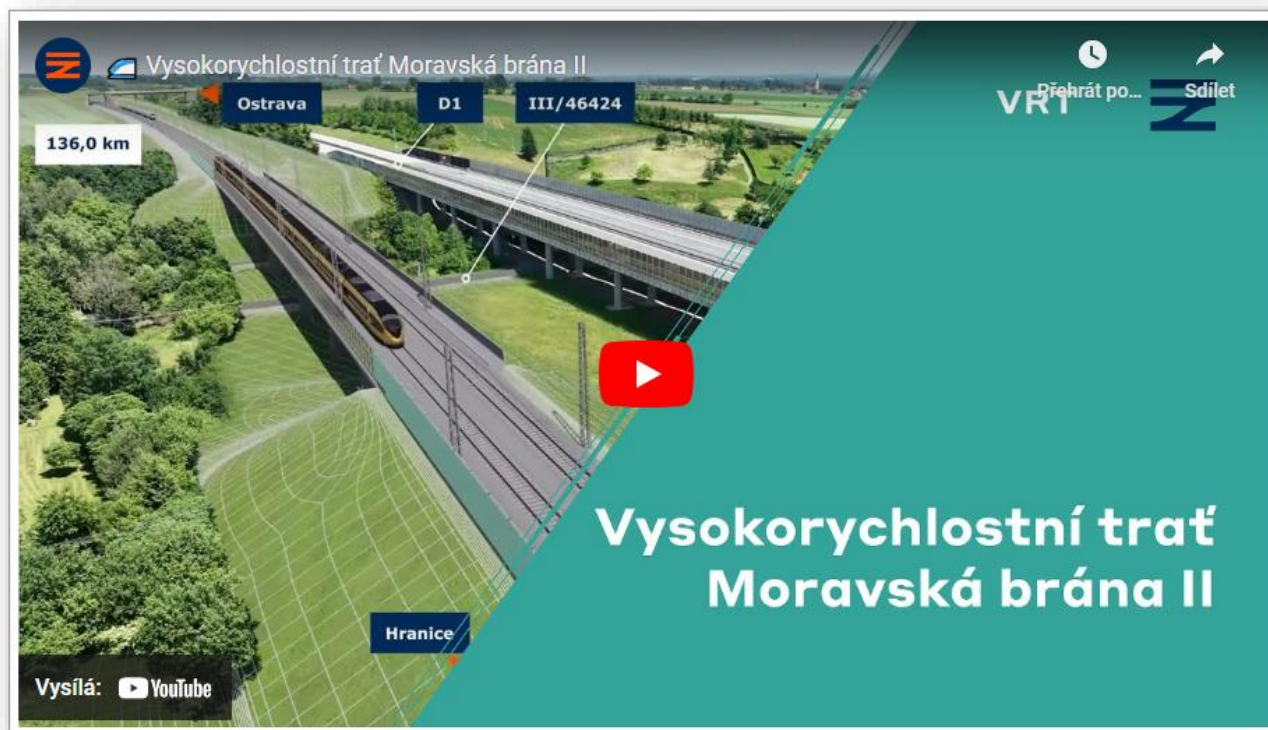


Exkurze VRT zástupců MSK a dotčených obcí ve Francii 14.- 17. 11. 2023



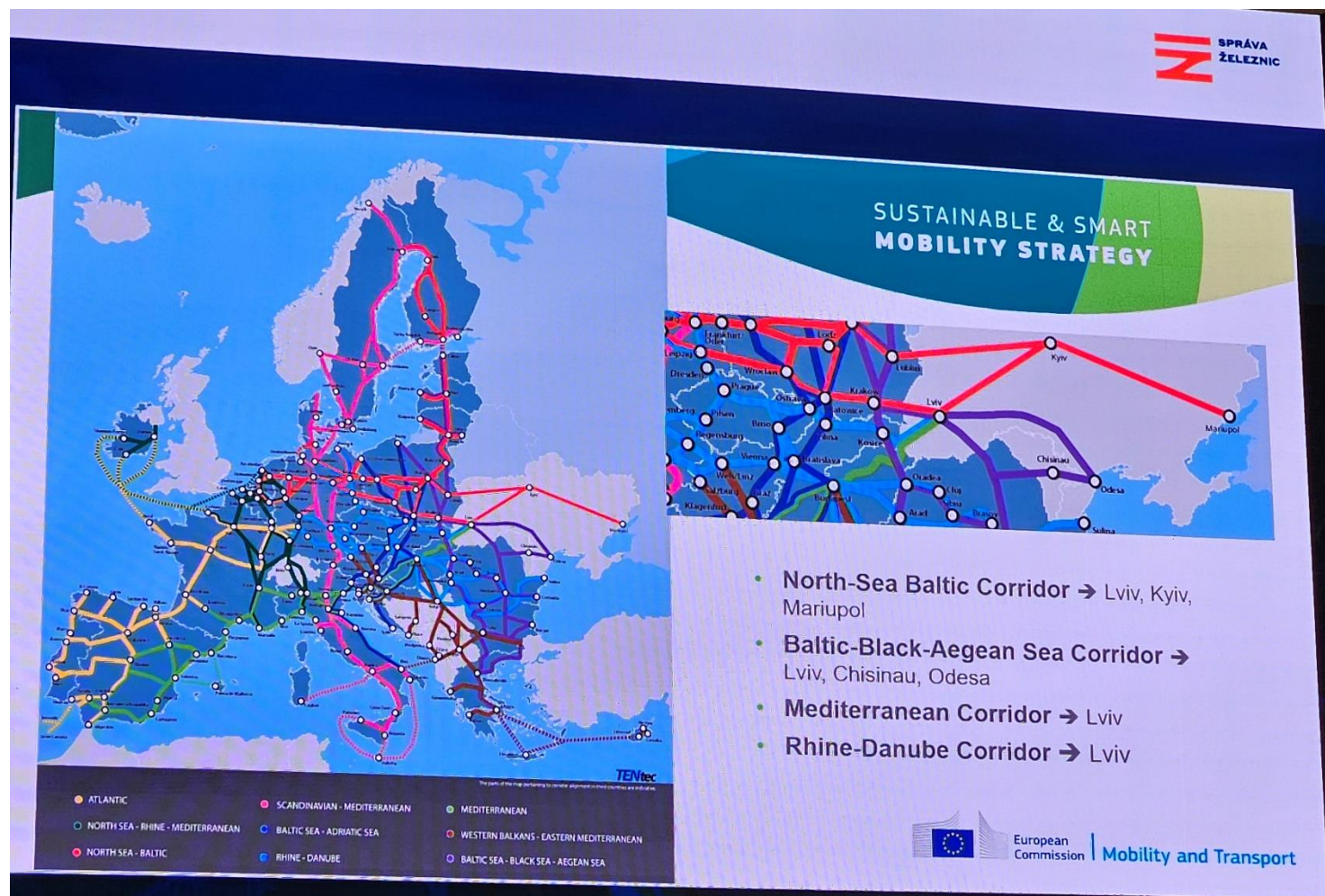
VRTky web <https://vrtky.cz/>

- ◆ <https://vrtky.cz/useky-a-mapy/praha-brno-ostava-a-brno-breclav/vrt-moravska-brana-ii>
- ◆ **„Moravské brána II: Revoluce v dopravě se blíží!**
- ◆ *Českou republiku čeká v následujících letech postupné propojení pomocí vysokorychlostních tratí, které přinesou revoluci v cestování.*
- ◆ *Jedním z prvních úseků, který se ambiciózně přibližuje k realizaci, je VRT Moravská brána II.*
- ◆ *Tento úsek o délce zhruba 40 až 45 kilometrů začíná v Hranicích, končí ve Svinově a prochází dvěma kraji, Olomouckým a Moravskoslezským.*



Konference VRT 29. 2. 2024

Aktualizace sítě TEN-T



SPRÁVA ŽELEZNIC

SUSTAINABLE & SMART MOBILITY STRATEGY

- North-Sea Baltic Corridor → Lviv, Kyiv, Mariupol
- Baltic-Black-Aegean Sea Corridor → Lviv, Chisinau, Odesa
- Mediterranean Corridor → Lviv
- Rhine-Danube Corridor → Lviv

Legend:

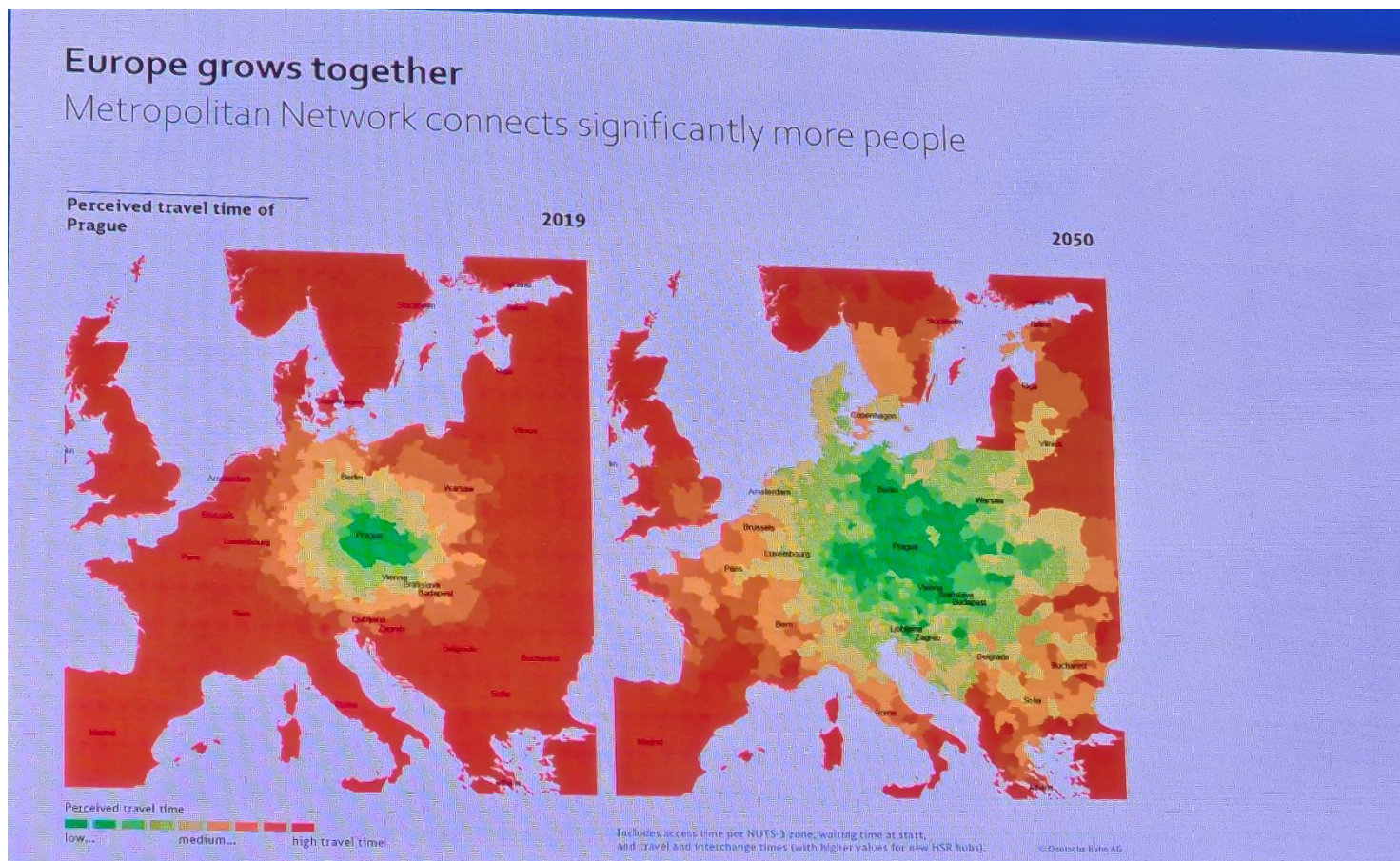
- ATLANTIC
- NORTH SEA - RHINE - MEDITERRANEAN
- SCANDINAVIAN - MEDITERRANEAN
- BALTIC SEA - ADRIATIC SEA
- MEDITERRANEAN
- WESTERN BALKANS - EASTERN MEDITERRANEAN
- NORTH SEA - BALTIC
- RHINE - DANUBE
- BALTIC SEA - BLACK SEA - AEGEAN SEA

European Commission | Mobility and Transport



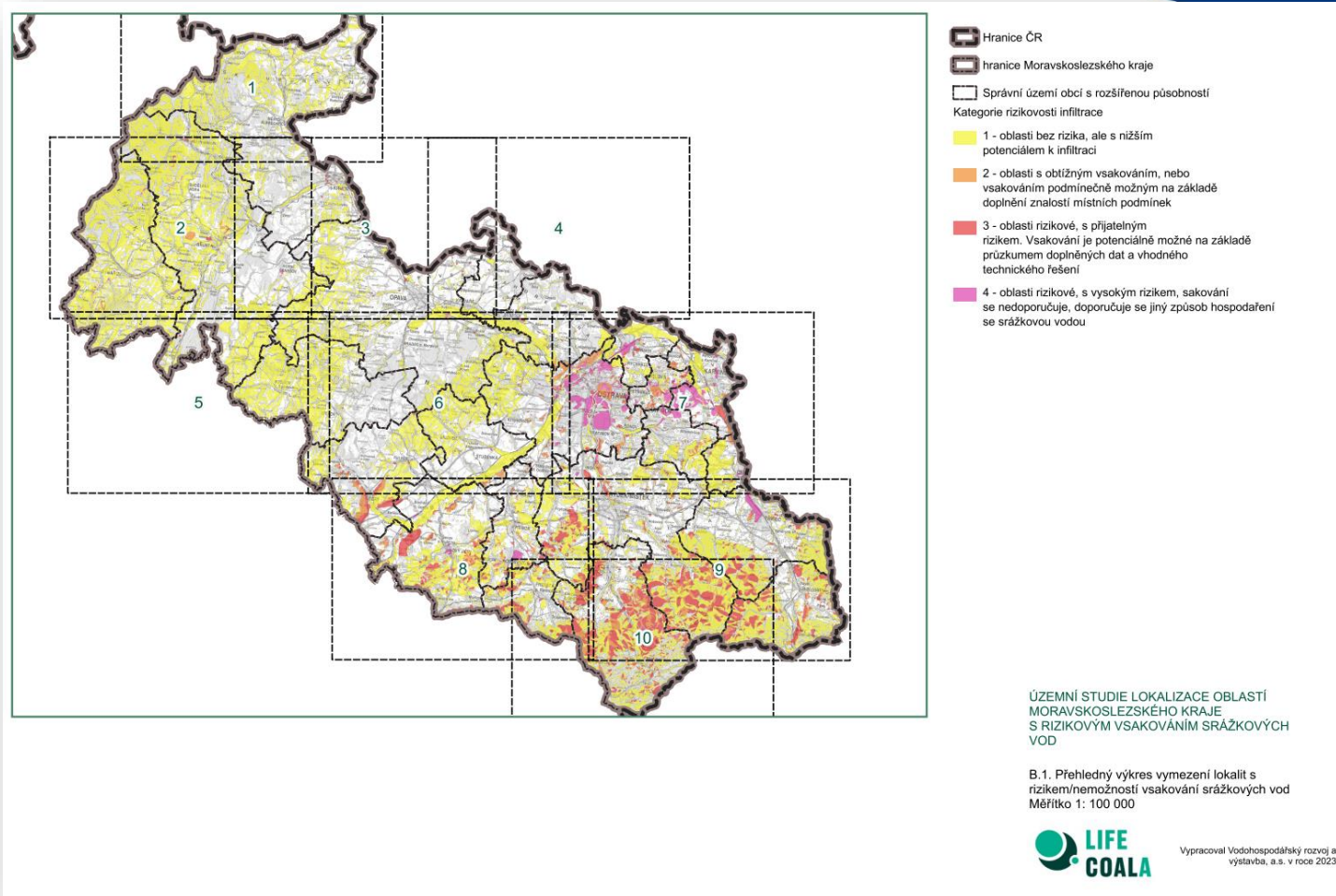
Konference VRT 29. 2. 2024

Studie Deutsche Bahn - město s největším profitem z dokončené sítě TEN-T – Praha



Územní studie Rizikové vsakování 2024

- ◆ Cílem územní studie je na území kraje lokalizovat oblasti, které jsou potenciálně rizikové z hlediska vsakování srážkových vod, a to zejména kvůli hrozící nestabilitě terénu a kontaminaci vod.
- ◆ [Lokalizace oblastí Moravskoslezského kraje s rizikovým vsakováním srážkových vod \(2024\) | Moravskoslezský kraj | \(msk.cz\)](#)



Aktualizace č. 8a ZÚR ... probíhá

- ◆ Zastupitelstvo kraje usnesením **č. 15/1680** ze dne 7. 3. 2024 rozhodlo v souladu s § 42b odst. 10 zákona č. 183/2006 Sb., o územním plánování a stavebním řádu (stavební zákon), ve znění pozdějších předpisů, ve spojení s § 334a odst. 2 zákona č. 283/2021 Sb., stavební zákon, ve znění pozdějších předpisů, předložený návrh Aktualizace č. 8a Zásad územního rozvoje Moravskoslezského kraje krajskému úřadu s pokyny k úpravě
- ◆ Předmětem A8a ZÚR MSK je **vypuštění stávající plochy E3 a E10 – nově bude koridor vypuštěn**
- ◆ Uvedení do souladu s nadřazenou A7 PÚR ČR – **vypuštění průplavního spojení Dunaj-Odra-Labe**

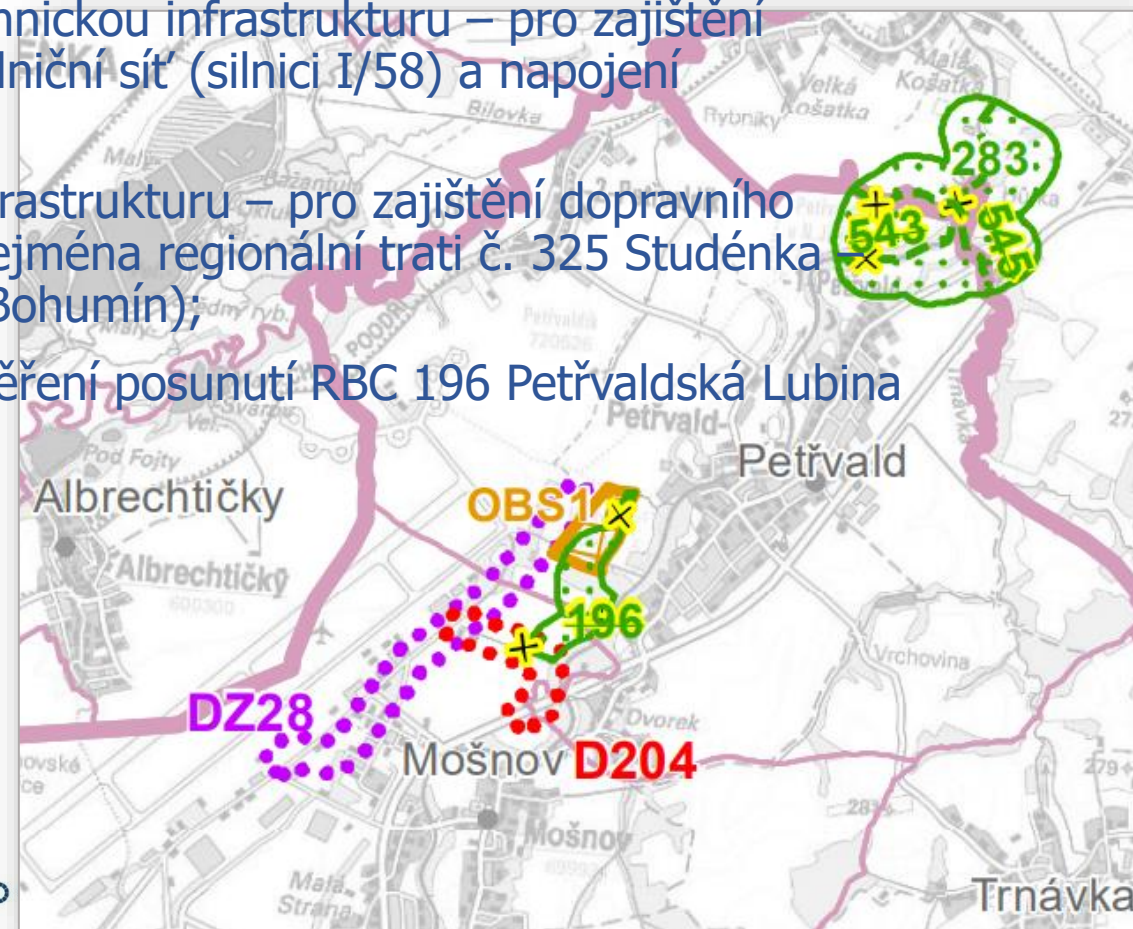


Aktualizace č. 8b ZÚR MSK ... probíhá

1. rozšíření stávající plochy pro obranu a bezpečnost státu OBS1 Logistický uzel Armády České republiky (LOG HUB AČR) o přibližně 21 %;
2. vymezení nového koridoru pro silniční dopravní a technickou infrastrukturu – pro zajištění dopravního napojení LOG HUB AČR na nadřazenou silniční síť (silnici I/58) a napojení na technickou infrastrukturu;
3. vymezení nového koridoru pro železniční dopravní infrastrukturu – pro zajištění dopravního napojení LOG HUB AČR na stávající železniční trať (zejména regionální trati č. 325 Studénka Veřovice ve vazbě na celostátní trať č. 271 Přerov – Bohumín);
4. úprava Územního systému ekologické stability – prověření posunutí RBC 196 Petřvaldská Lubina na soutok Lubiny a Trnávky.

◆ **Veřejné projednání se konalo 27. 2. 2024**

◆ Uplatněné 2 námítky 4 připomínky



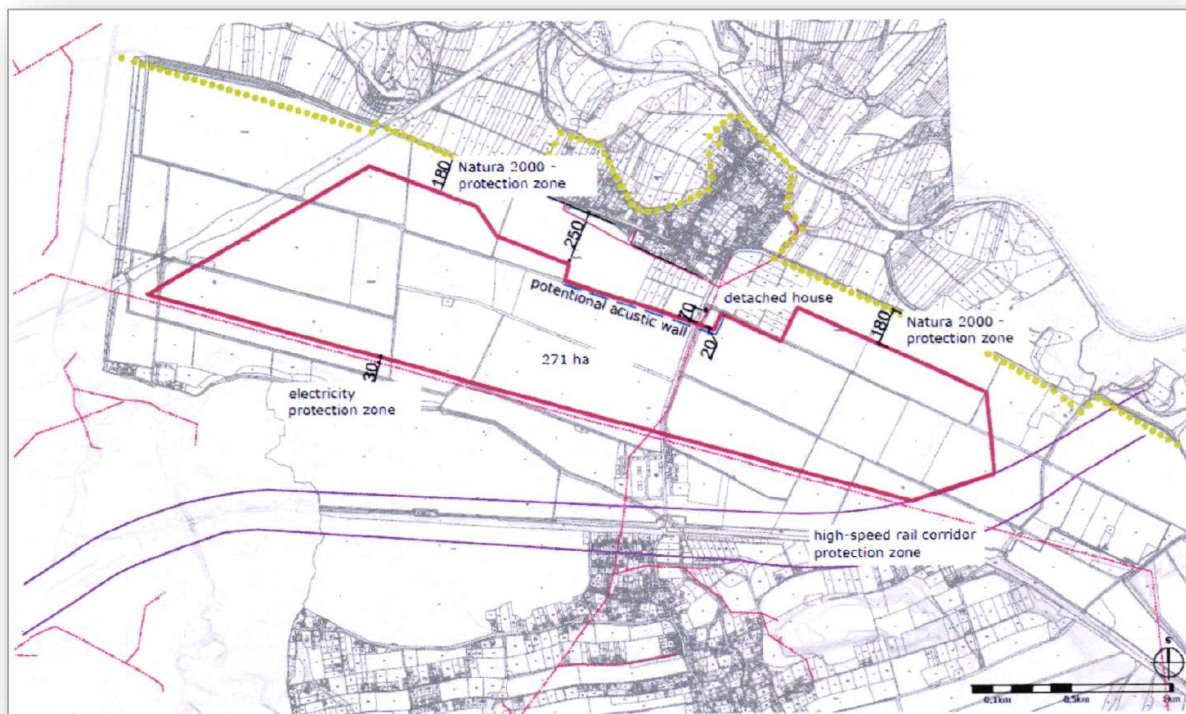
Aktualizace č. 9 ZÚR MSK ... probíhá

- ◆ Zastupitelstvo kraje usnesením č. 13/1446 ze dne 7. 9. 2023 rozhodlo o pořízení Aktualizace č. 9 Zásad územního rozvoje Moravskoslezského kraje na základě Zprávy, která je zadáním této aktualizace.
- ◆ Dokončeno výběrové řízení na zpracovatele Ateliér Cihlář - Svoboda s.r.o.
- ◆ Lhůta pro zpracování 1. etapy 8 měsíců
- ◆ [navrh zpravy o uplatnovani 1.pdf \(msk.cz\)](#)



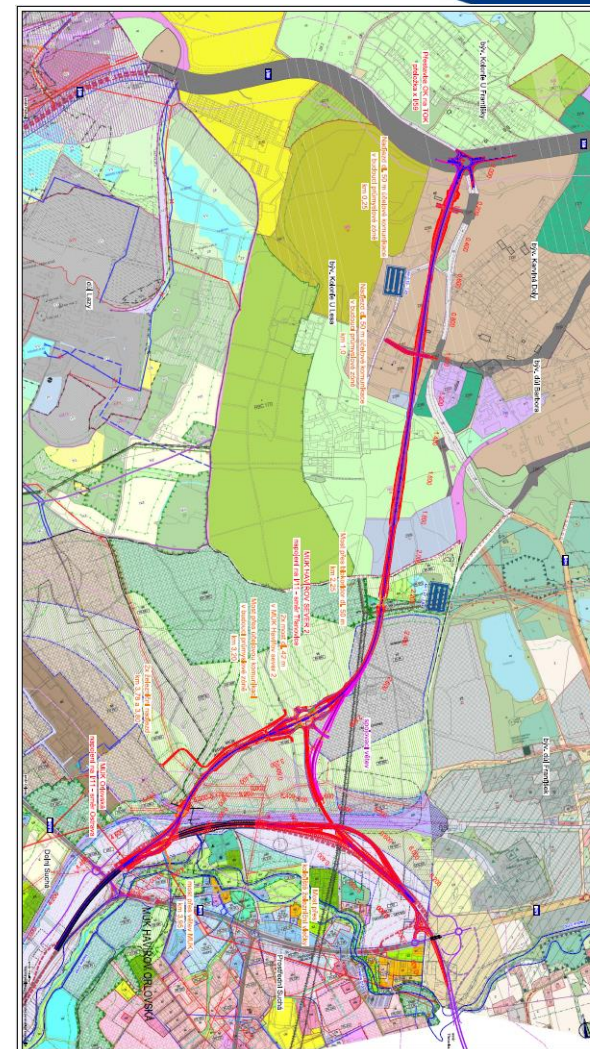
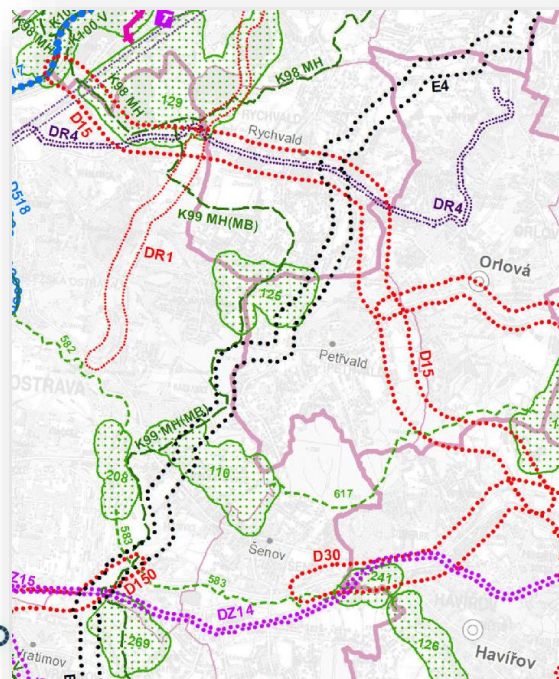
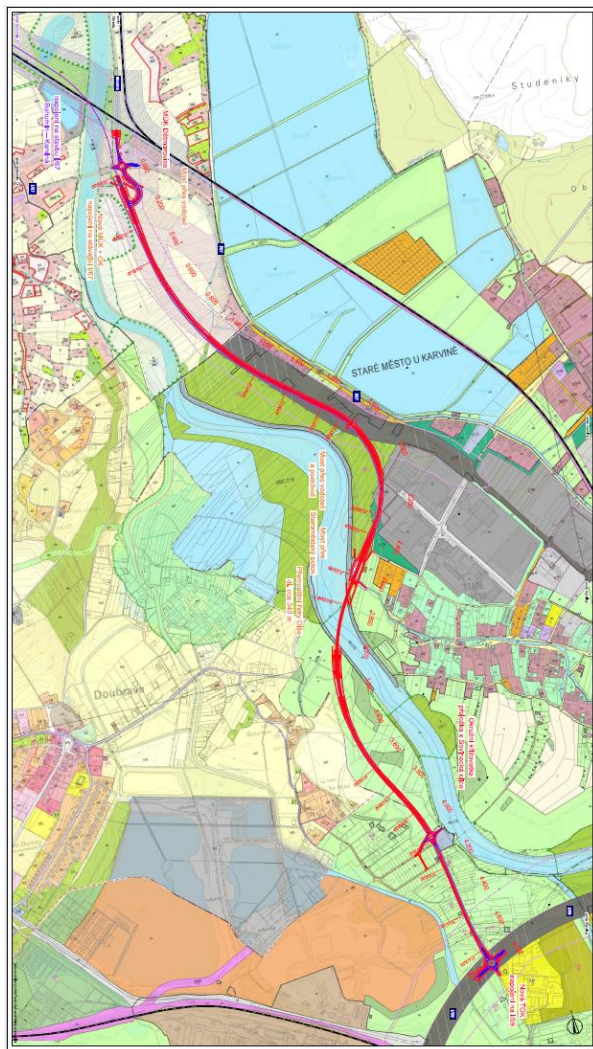
Aktualizace č. 10 ZÚR MSK ... probíhá

- ◆ Zastupitelstvo kraje usnesením č. 15/1683 ze dne 7. 3. 2024 rozhodlo o pořízení Aktualizace č. 10 Zásad územního rozvoje Moravskoslezského kraje na návrh Ministerstva průmyslu a obchodu.
- ◆ Prověření vymezení SPP Dolní Lutyně včetně VVURÚ



Územní studie ... probíhá

- ◆ **Dopravní obslužnost území v prostoru Bohumín–Rychvald–Petřvald–Orlová–Havířov–Karviná s napojením na nadřazenou síť**
- ◆ **Koridor D15 ZÚR MSK vs. Technicko-ekonomická studie ŘSD 2023**





Děkuji za pozornost

beata.smidova@msk.cz