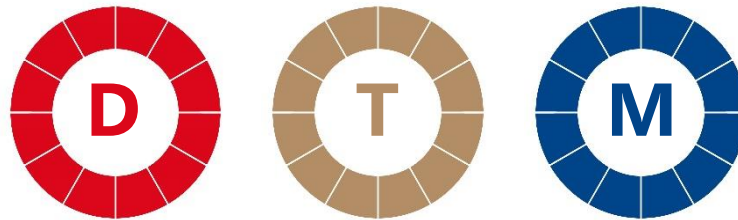


Digitální technická mapa



Moravskoslezského kraje

Digitální technická mapa kraje

Co je to?

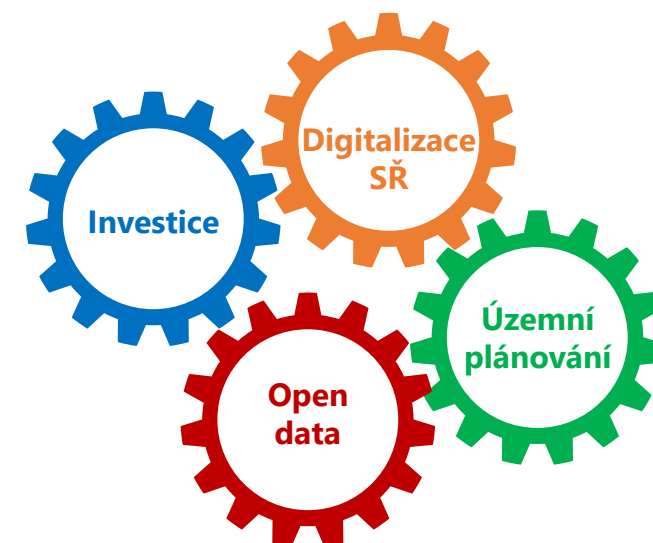
Nejpodrobnější digitální model povrchové situace a sítí dopravní a technické infrastruktury.



Digitální technická mapa kraje

Využití

- ◆ Výsledkem bude **veřejně** dostupná a **podrobná** mapa skutečného stavu
- ◆ Data budou k dispozici k prohlížení a jako tzv. **OpenData**
- ◆ Agendy **stavebního** řízení a **územního plánování**
- ◆ Projekční a investiční příprava staveb – **informace o sítích**, OP a BP
- ◆ Evidence a správa majetku
- ◆ **Zdroj údajů pro ÚAP**



Digitální technická mapa kraje

Legislativa

- ◆ **Povinnost** vedení DTM krajům uložila novela **zeměměřičského zákona č. 47/2020 Sb.**
- ◆ Správcem je krajský úřad v přenesené působnosti
- ◆ Obsah DTM je stanovený **vyhláškou č. 393/2020 Sb., o digitální technické mapě kraje:**
 - ◆ **Základní prostorová situace (ZPS)**
 - ◆ Editorem je krajský úřad
 - ◆ Za správnost, úplnost a aktuálnost poskytnutých dat odpovídá stavebník
 - ◆ **Objekty a zařízení dopravní a technické infrastruktury (DTI)**
 - ◆ Editorem je vlastník DTI => **mj. také OBEC**
 - ◆ Za správnost, úplnost a aktuálnost dat odpovídá editor
- ◆ **Kdy?** Kč do **01.07.2023** **2024** spuštění DTM MSK
 - ◆ *prošel 3. čtením Poslaneckou sněmovnou -> Senát -> Prezident*



Digitální technická mapa **obce**

Legislativa

- ◆ Nepovinná, náklady si hradí obec sama
- ◆ Správcem je obec v samostatné působnosti
- ◆ DTM obce **přebírá data z DTM kraje**
- ◆ Je možnost doplnit DTM obce o další sledované jevy, které v DTM kraje nejsou
- ◆ Stávající obecně závazné vyhlášky obcí o vedení DTM obce **pozbývají platnosti** k 30. 6. ~~2023~~ 2024
- ◆ Obec může vydat novou OZV po 1. 7. ~~2023~~ 2024, kde si stanoví obsah, ale pouze **nad rámec obsahu DTM kraje**
 - ◆ Např. o jednotlivé stromy, dopravní značky, městský mobiliář apod.



Digitální technická mapa kraje

Povinnost obcí – obec jako editor DTI

- ◆ **OBEC = EDITOR údajů** o dopravní a technické infrastruktuře
- ◆ Lze provést vlastními silami, příp. pověřením správce či provozovatele DTI, externí firmou
- ◆ Při nahrávání změnových dokumentací je nutné vždy vycházet z již nahraných dat
- ◆ **Není možné pouze převzít data ÚAP a dostat je do DTM**
- ◆ Je nutné si do **smluv** při realizaci staveb DTI připravit odstavec **ve smyslu:**

Součástí bude: „... vyhotovení geodetické části dokumentace skutečného provedení stavby nebo vyhotovení geodetického podkladu pro potřeby vedení Digitální technické mapy Moravskoslezského kraje obsahující geometrické, polohové a výškové určení dokončené stavby nebo technologického zařízení, zpracované a předané v souladu s § 5 a ve struktuře dle příloh č. 3 a 4 vyhlášky č. 393/2020 Sb., o digitální technické mapě (vyhláška DTM), v platném znění, v aktuálně platné verzi Jednotného výměnného formátu digitální technické mapy (JVF DTM) dle § 6 vyhlášky DTM. Geodetický podklad se vyhotovuje s využitím stávajících údajů digitální technické mapy. Součástí geodetického podkladu je posouzení návaznosti výsledku zaměření nového stavu na stav dosavadní ...“



OBEC

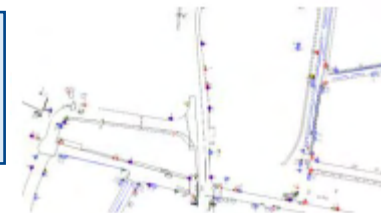
Pasport majetku

Pasport majetku

Pasport majetku

SAMOSPRÁVA

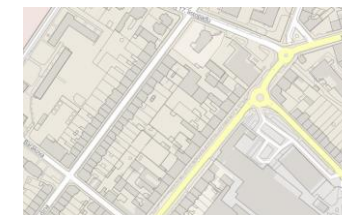
Digitální technická mapa obce



Digitální mapa veřejné správy (DMVS)

KRAJ

Digitální technická mapa kraje



Státní správa

ČÚZK

Digitální katastrální mapa



Ortofotomapa

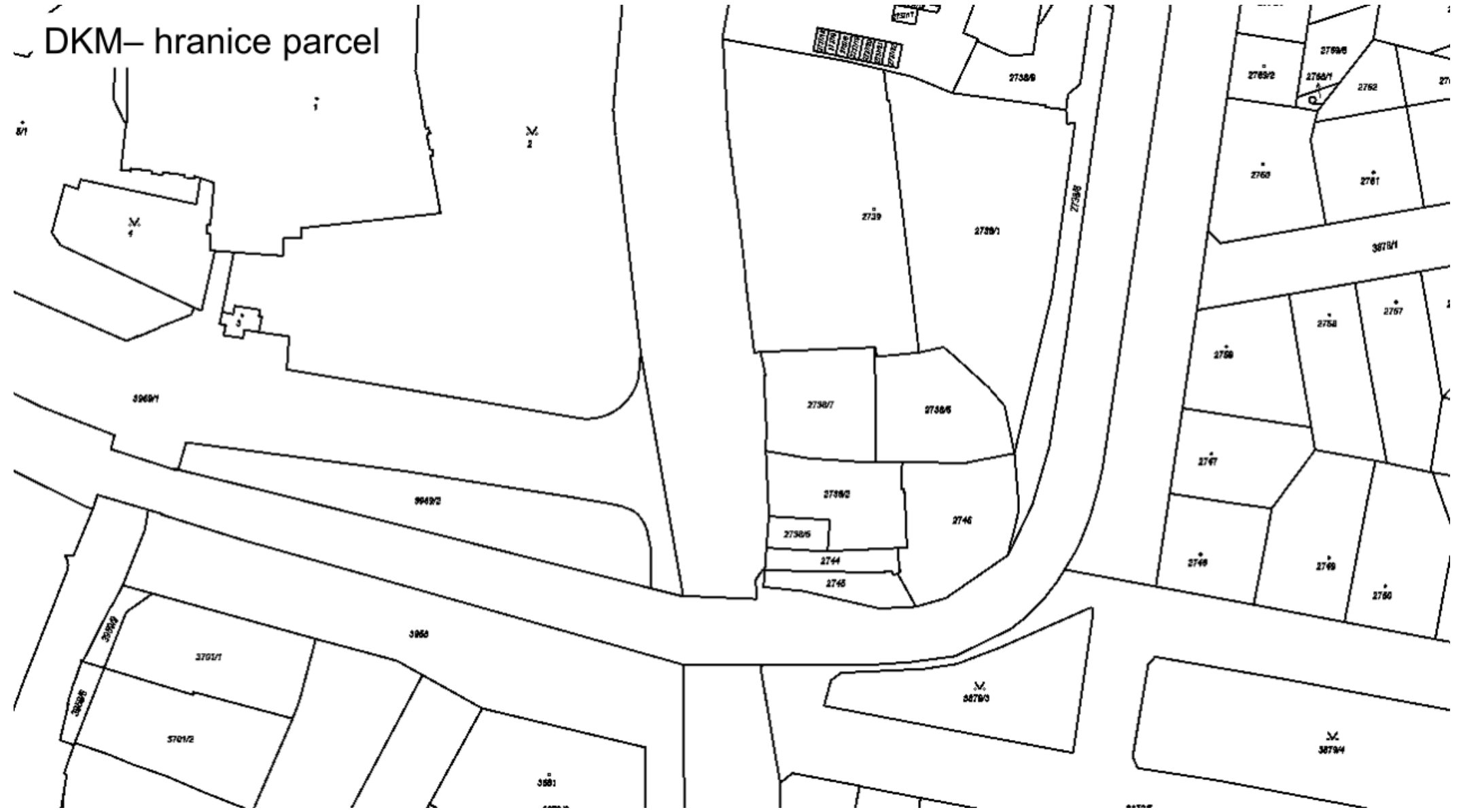


Zdroj: IPR, Jiří Čtyroký, vlastní úpravy

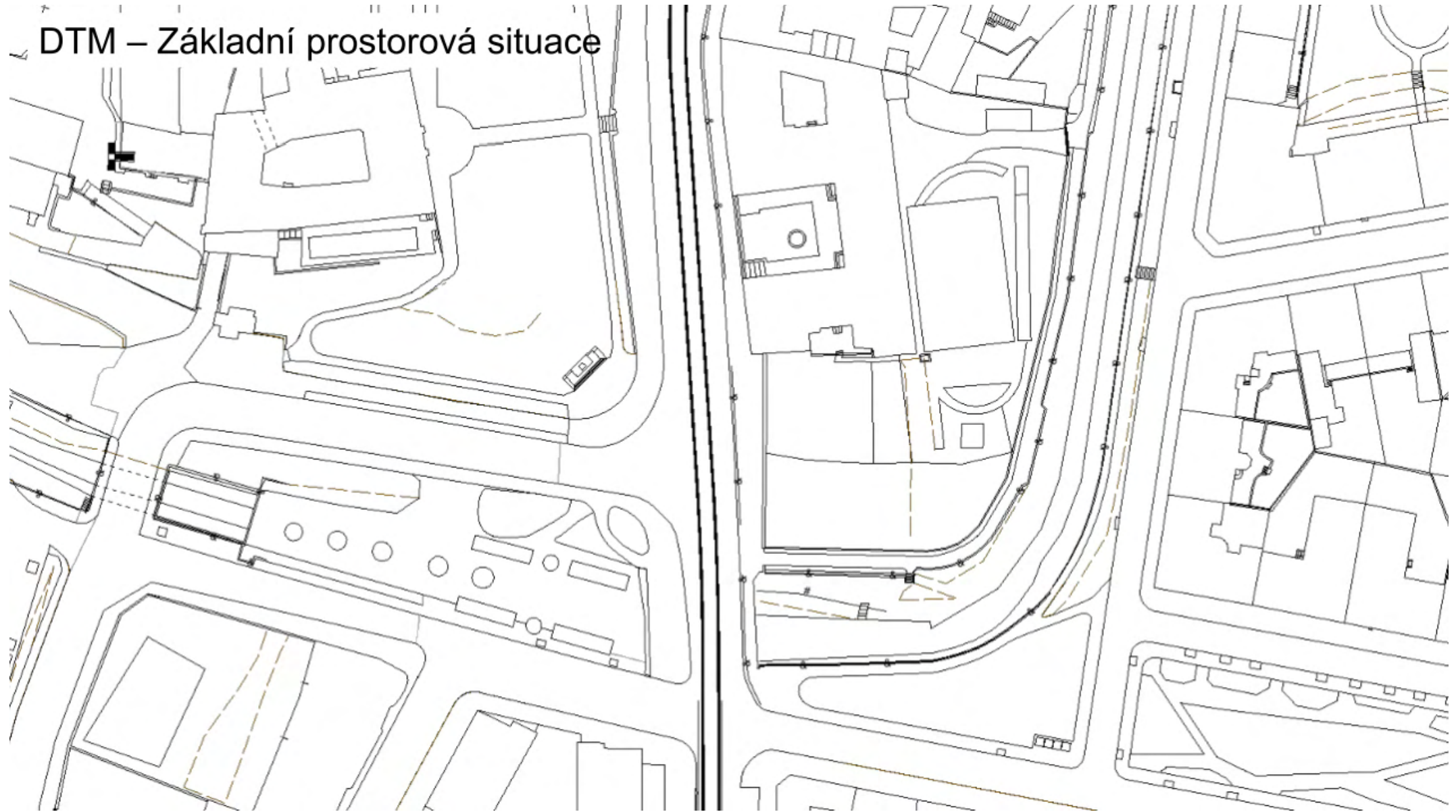




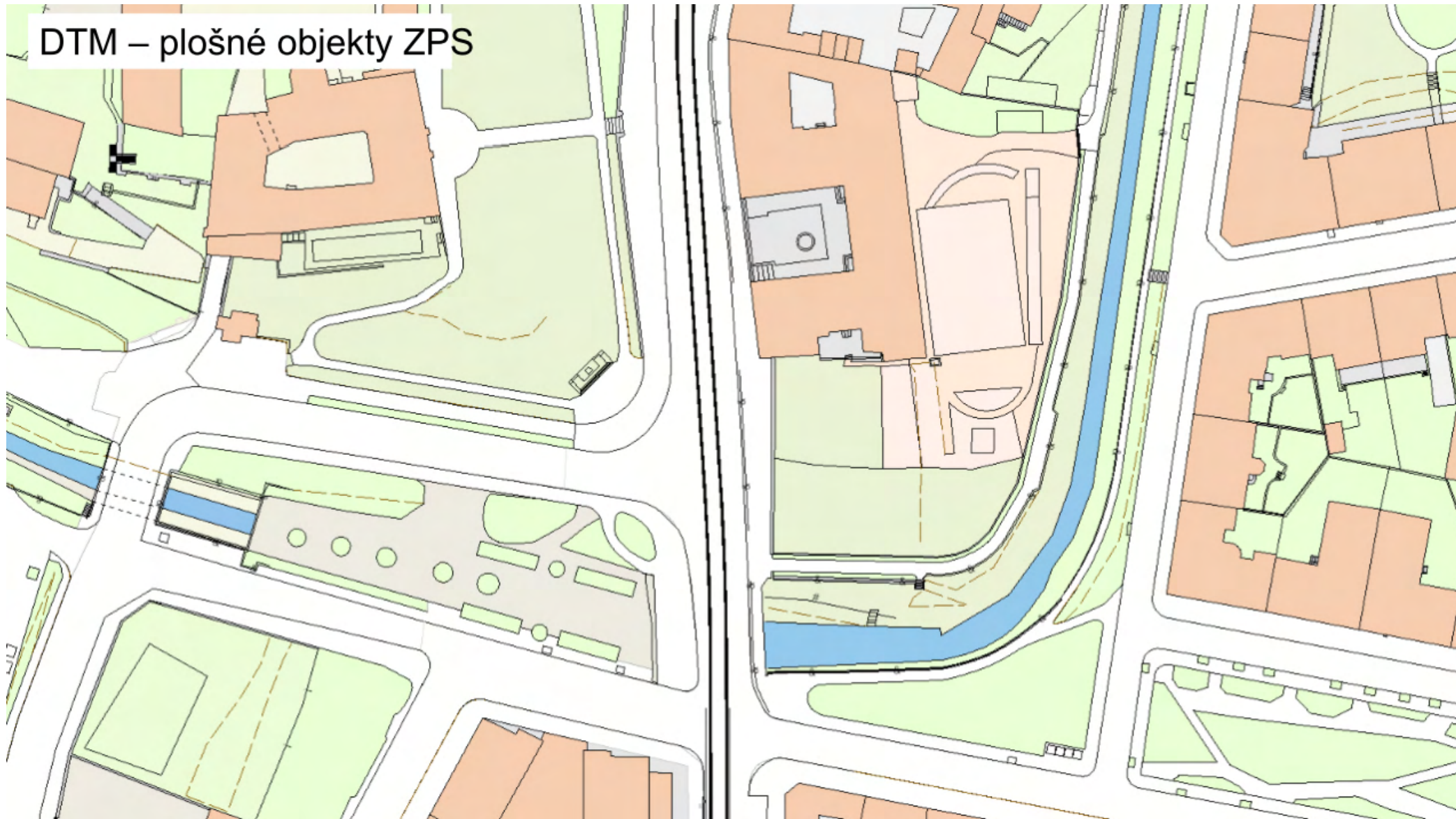
DKM– hranice parcel



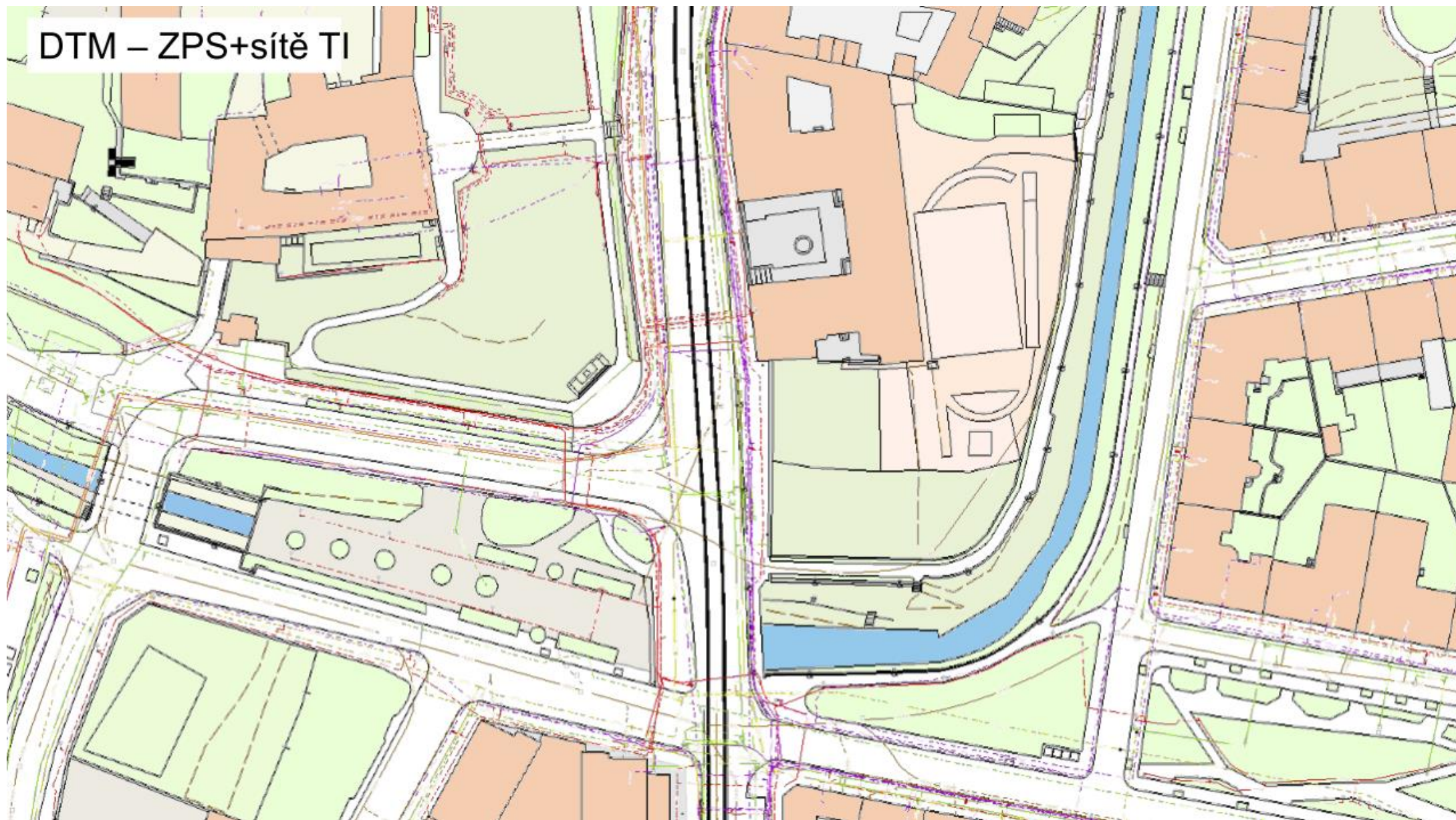
DTM – Základní prostorová situace



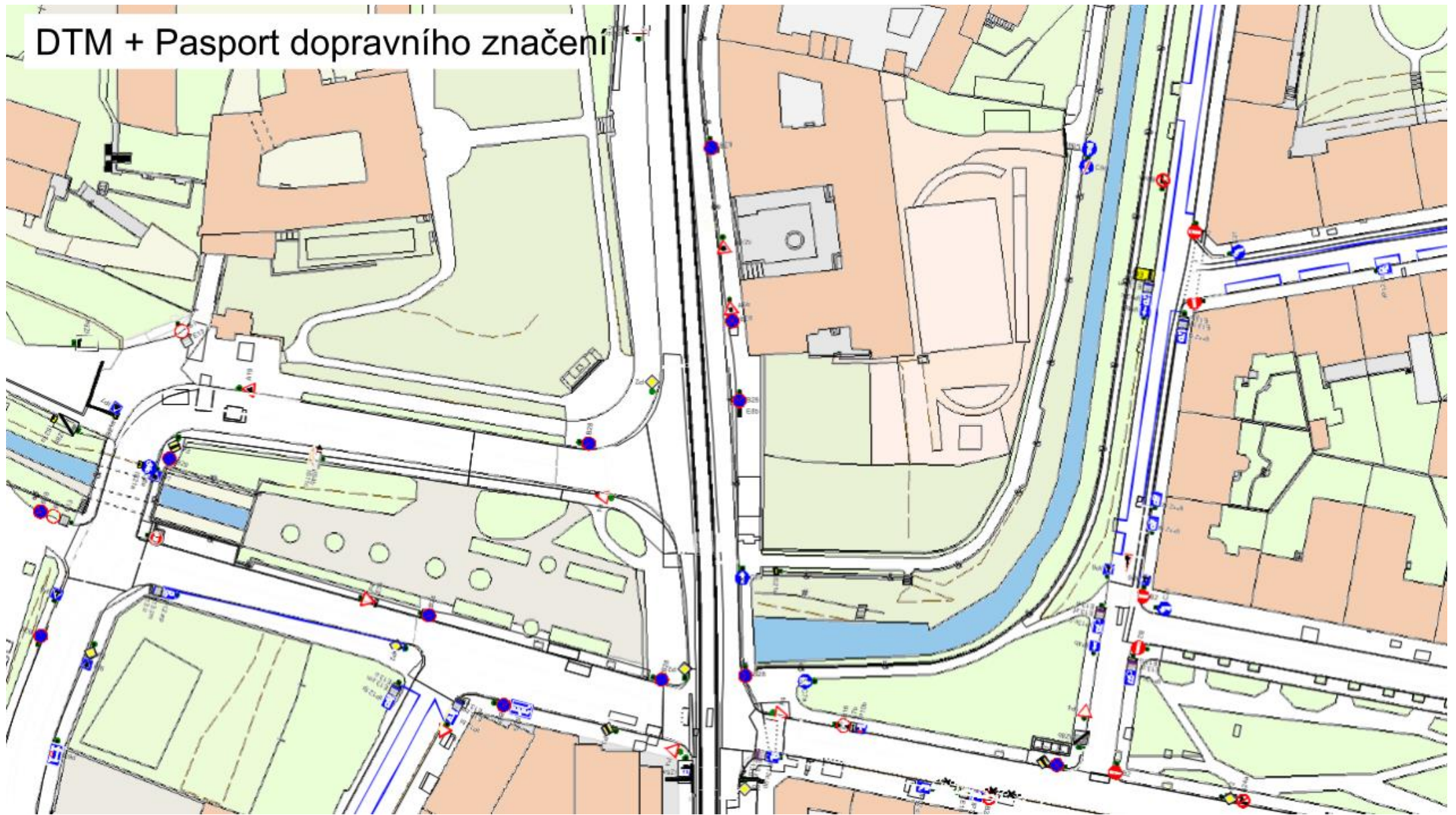
DTM – plošné objekty ZPS



DTM – ZPS+sítě TI



DTM + Pasport dopravního značení

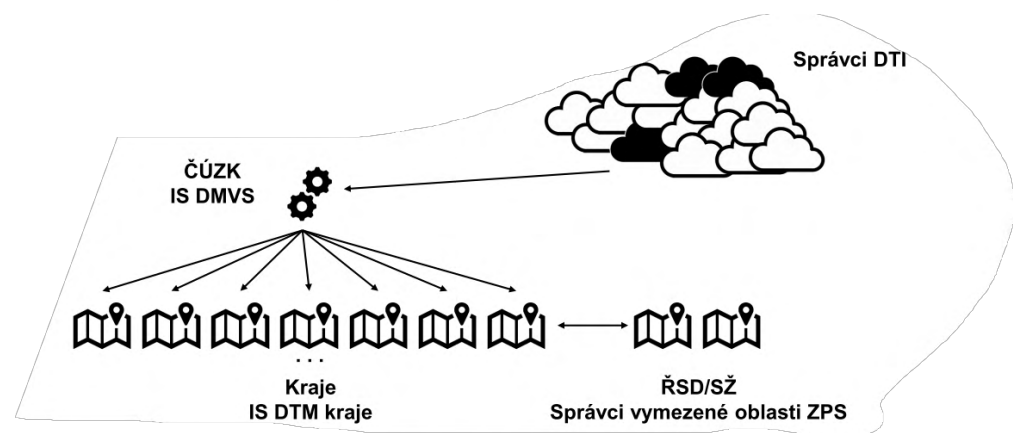


- 1 centrální komponenta – IS DMVS
- 14 krajských informačních systémů DTM kraje
- 2 správci vymezené oblasti ZPS (ŘSD a SŽ)
- 10^{3?} editorů obsahu

~~DTM ČR~~ →

- DTM MSK
- DTM OLK
- DTM ZLK
- DTM PAK
- DTM KHK
- DTM VYS
- DTM JMK
- DTM JČK
- DTM STČ
- DTM PHA
- DTM ÚK
- DTM LBK
- DTM KVK
- DTM PLK

**Jednotnost
Obsahu
Pravidel
Dat**



Zdroj: IPR, Jiří Čtyroký

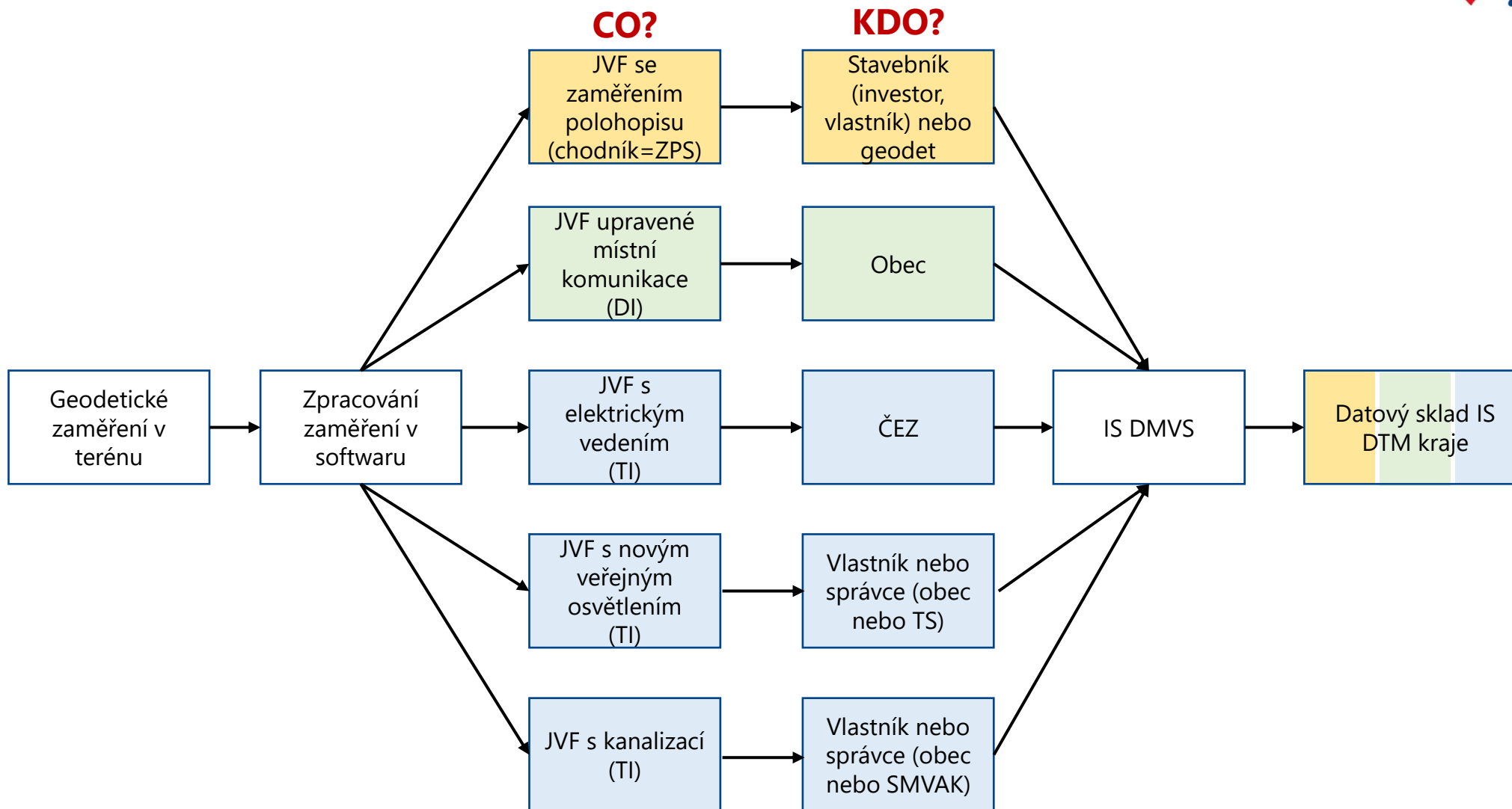
Data jsou v JVF

IS DMVS nevede ani nesehrává žádná data DTM do jednoho systému



MÍSTNÍ KOMUNIKACE

+ chodník + elektrické vedení + VO + kanalizace



Zdroj: KÚ JČK, Jakub Hulec, vlastní úpravy



Digitální technická mapa kraje

Probíhající zakázky

- ◆ Mapování silnic II. a III. třídy (projekt GDI a DMK) 
- ◆ Pořízení hardwaru 

1. Pořízení dat (mapování a konsolidace) – 3 etapy

- ◆ Odevzdaná 3. etapa dat

2. Kontrola (pořízených) dat

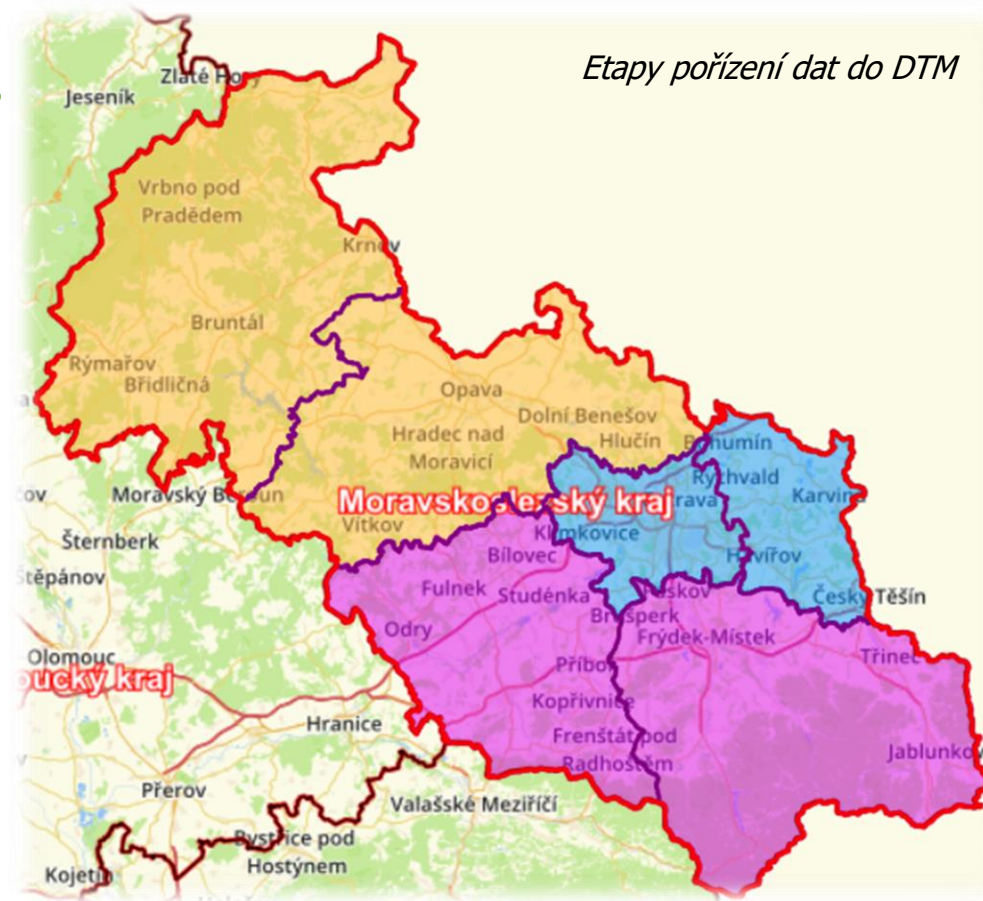
- ◆ Zkontrolovány všechny etapy

3. Informační systém (K6)



- ◆ 4.–6. fáze – školení administrátorů, zpracování dokumentace, testovací provoz

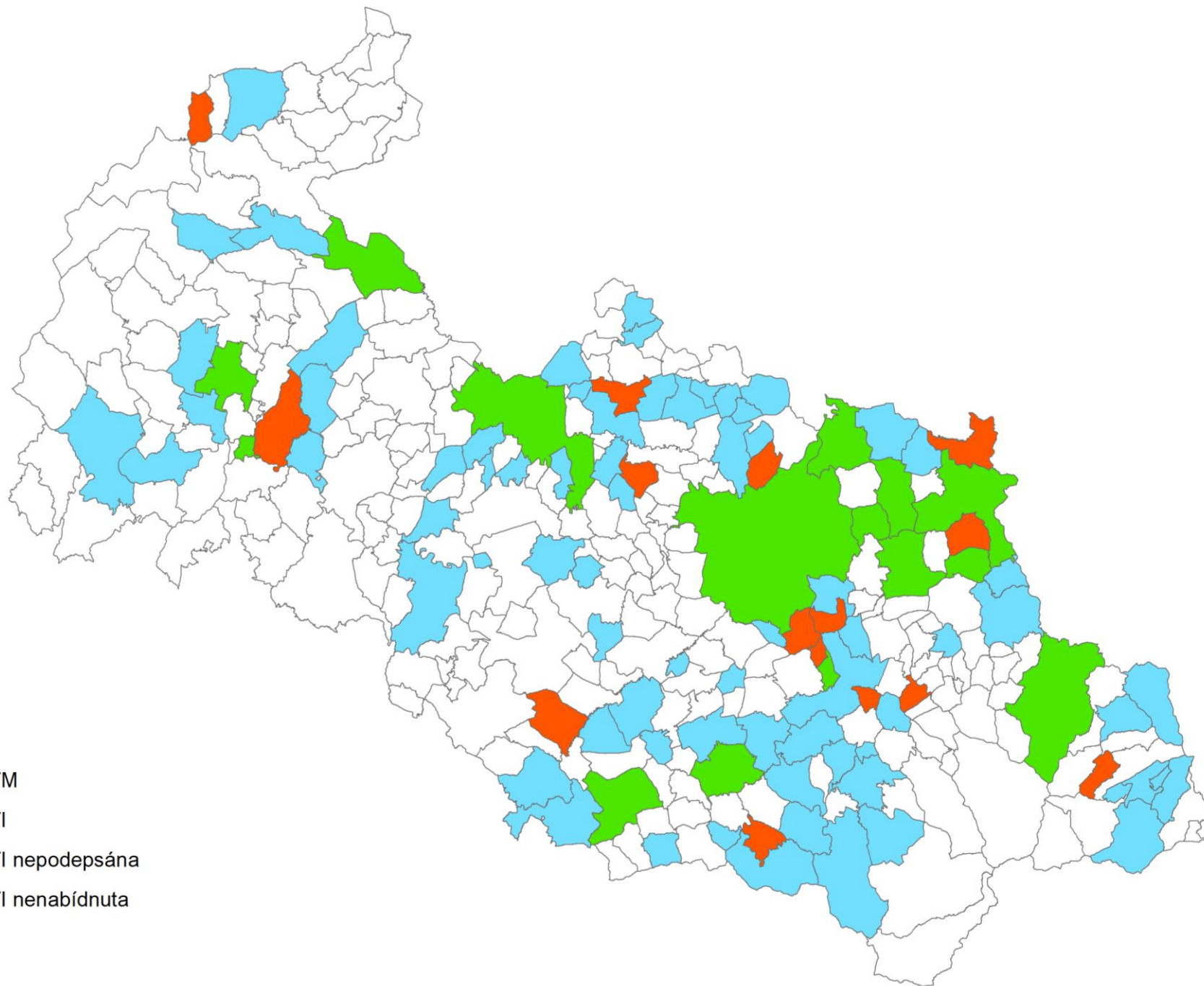
4. Konzultační služby

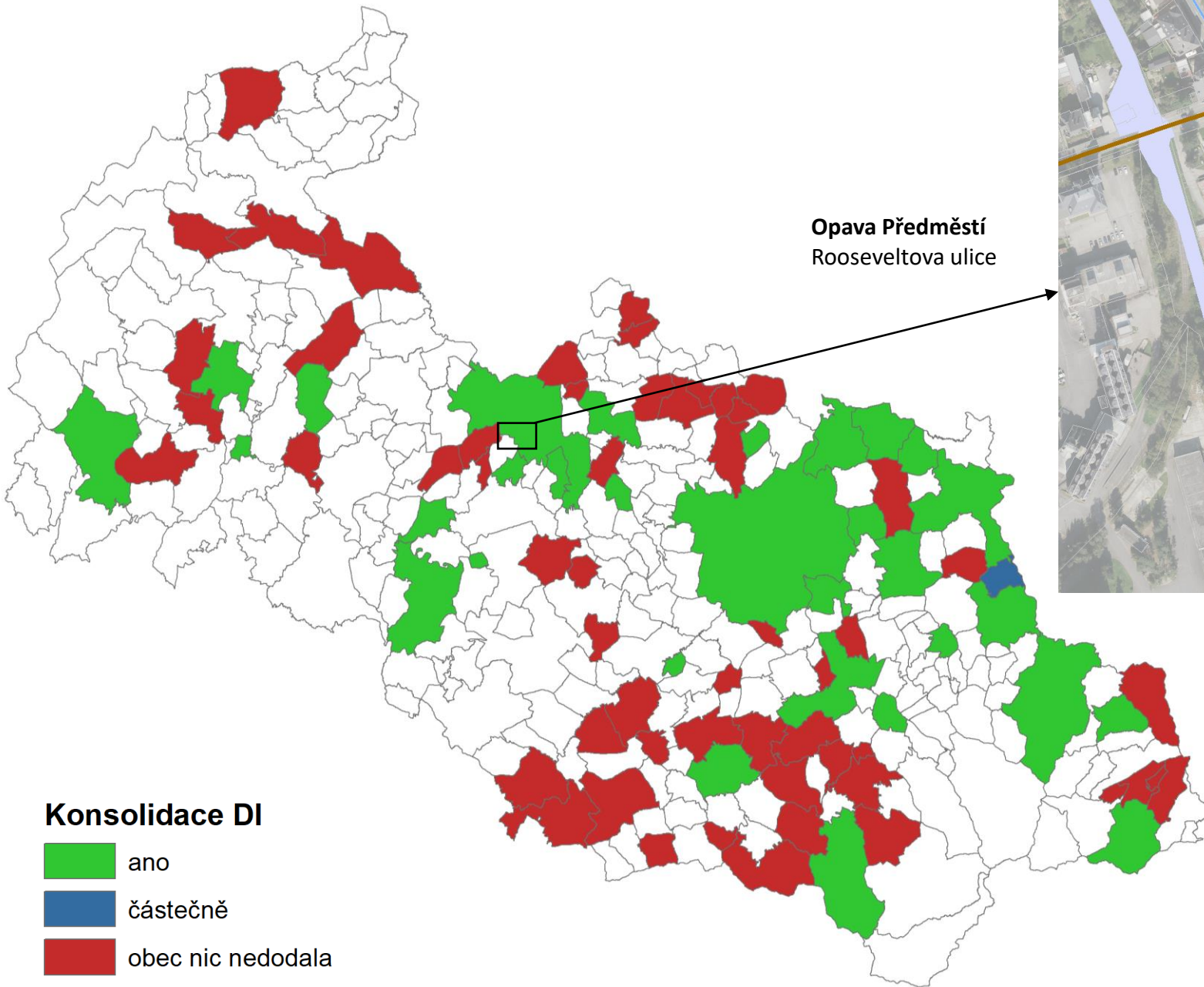
- ◆ Financováno z OP PIK **236 mil. Kč**, z toho **15 %** platí kraj ze svého rozpočtu



Stav smluv

-  smlouva DTM
-  smlouva DTI
-  smlouva DTI nepodepsána
-  smlouva DTI nenabídnuť



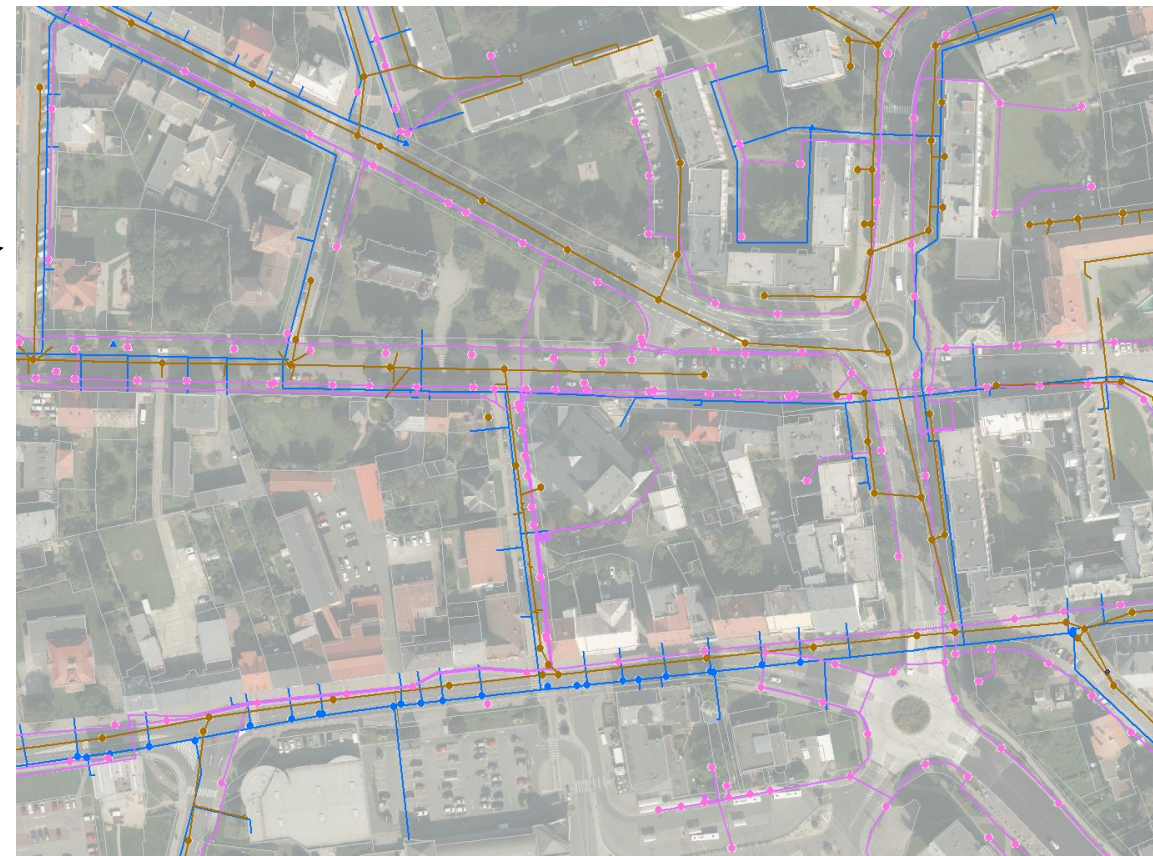
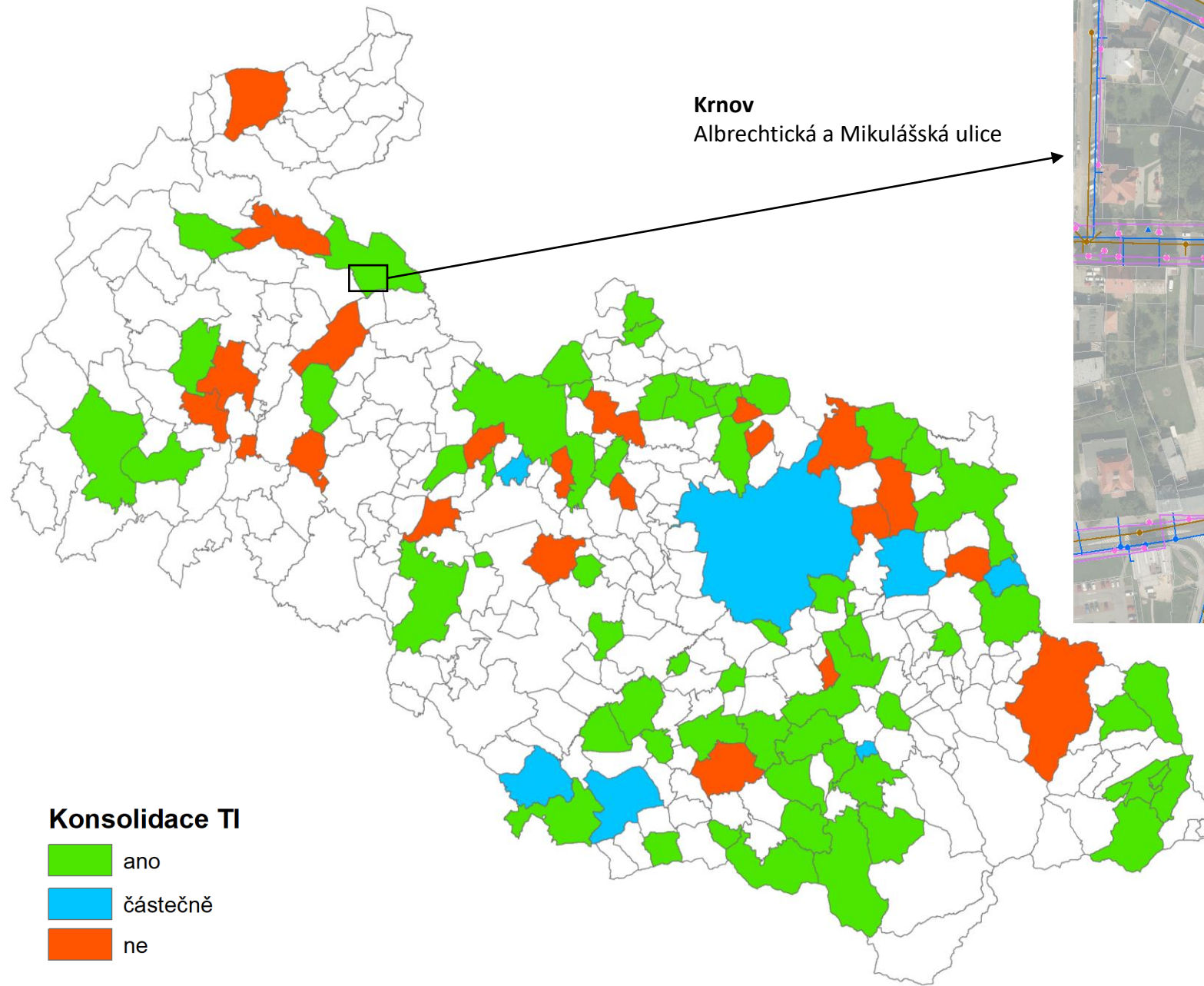


Opava Předměstí
Rooseveltova ulice



Osa pozemní komunikace
kategorie pozemní komunikace

- místní komunikace II. třídy
- místní komunikace III. třídy
- místní komunikace IV. třídy
- - - účelová komunikace
- zájmové území ŘSD
- zájmové území SŽ



podpěrné zařízení

typ podpěrného zařízení

- sloup veřejného osvětlení

zařízení kanalizační sítě

typ zařízení kanalizační sítě

- šachta

zařízení vodovodní sítě

typ zařízení vodovodní sítě

- šoupě vodovodní sítě
- ▲ hydrant vodovodní sítě
- šachta vodovodní sítě

trasa kanalizační sítě

typ kanalizační sítě

- jednotná

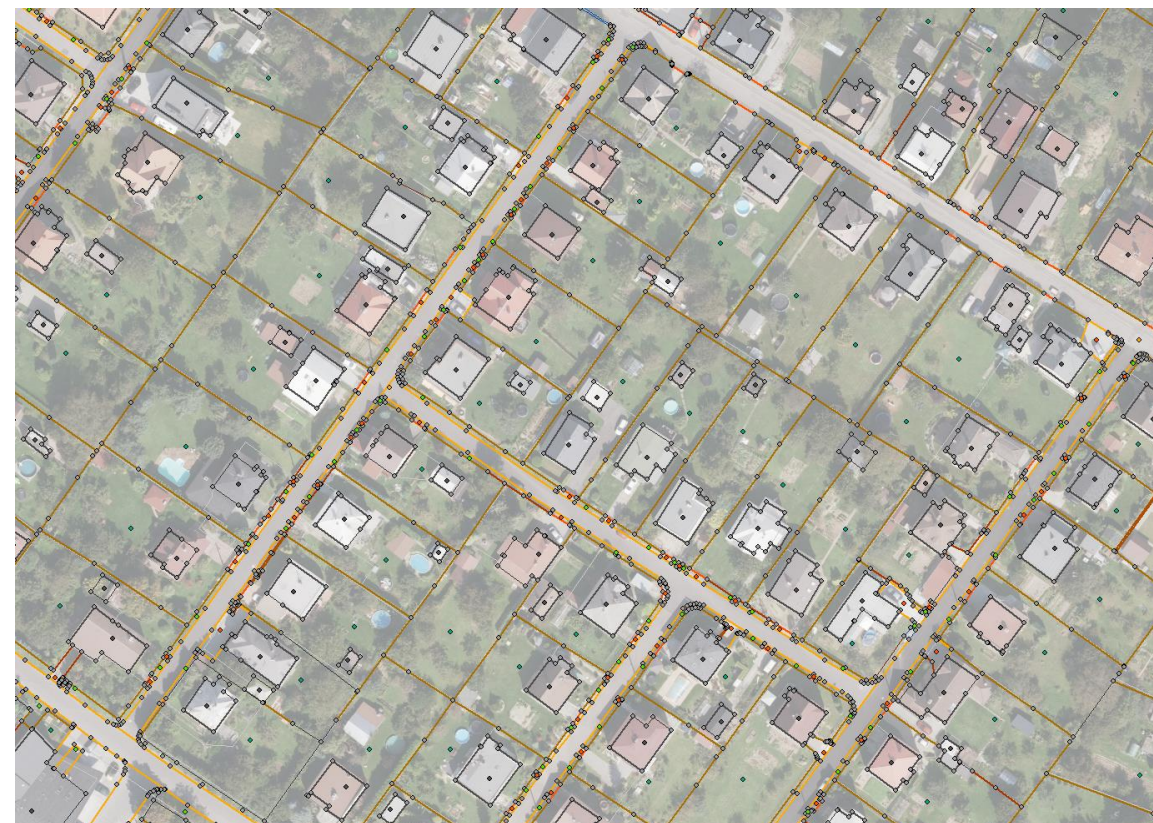
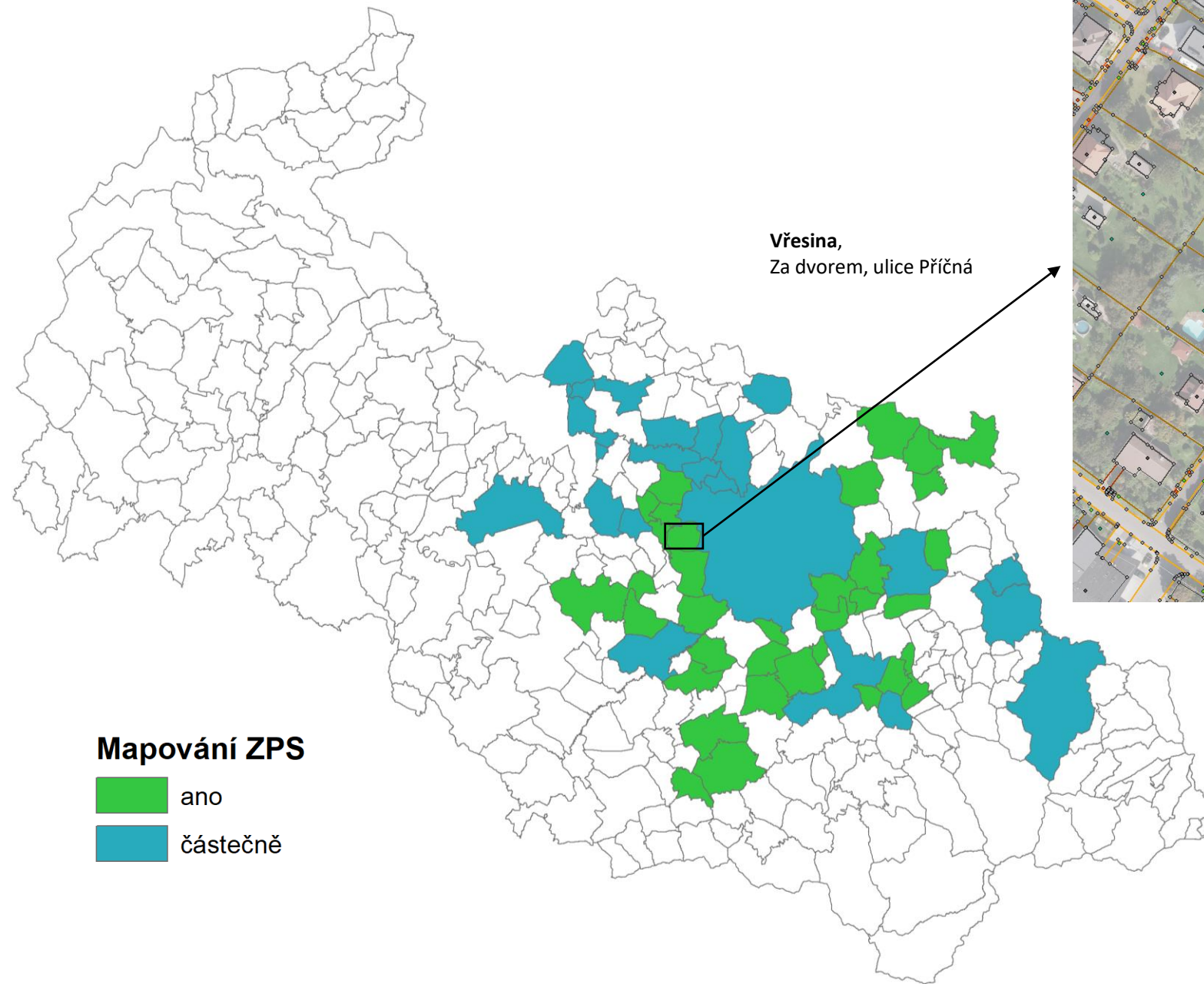
typ trasy místní elektrické sítě

- veřejné osvětlení

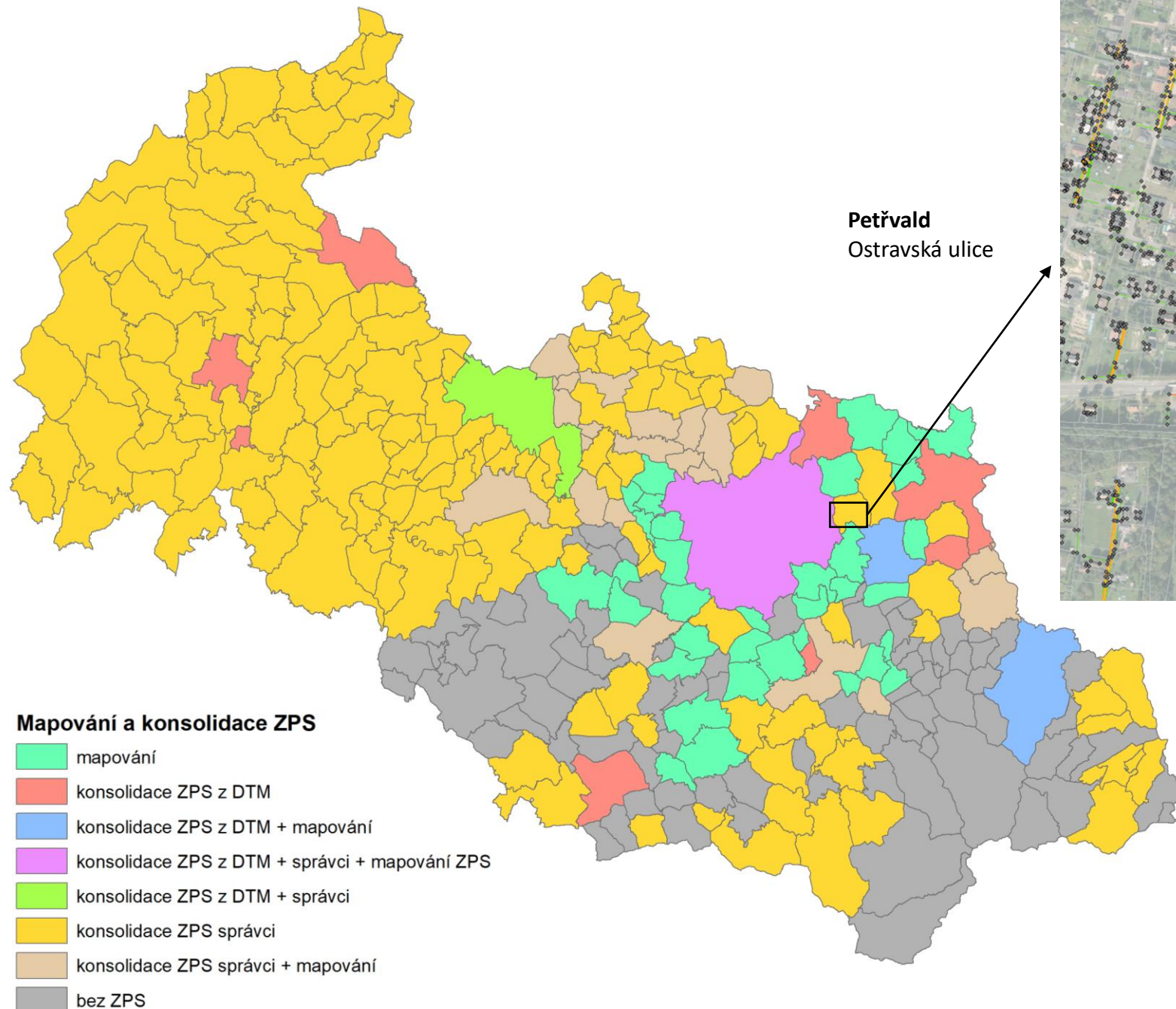
trasa vodovodní sítě

typ trasy vodovodní sítě

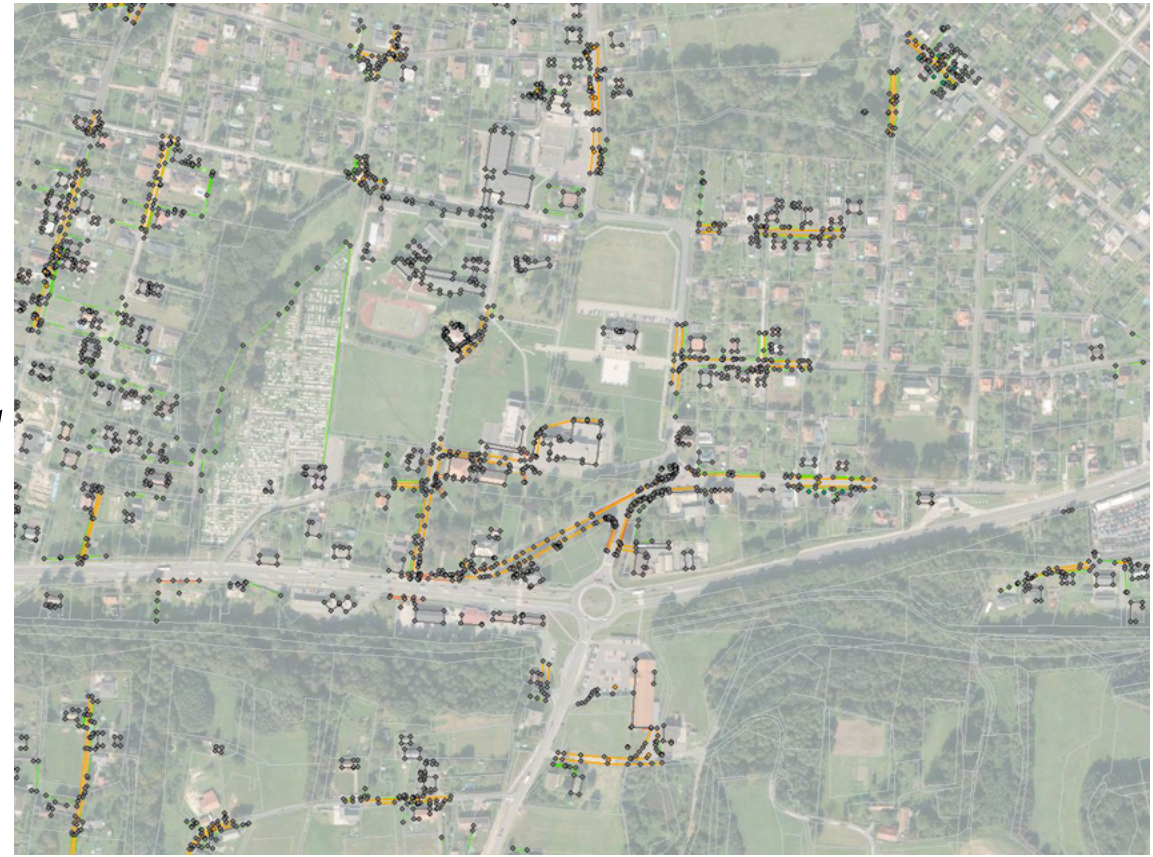
- vodovodní řád



- definiční bod budovy
- definiční bod nájezd, sjezd, vjezd
- definiční bod provozní plocha pozemní komunikace
- definiční bod udržovaná plocha zeleně
- definiční bod zahrada
- podrobný bod ZPS
- hranice budovy
- hranice dopravní stavby nebo plochy
- hranice přírodního a polopřírodního objektu
- hranice stavby
- hranice zdi
- neidentifikovaný liniový objekt
- plot
- zeď
- stavebně upravený vjezd na pozemek



Petřvald
Ostravská ulice



Mapování a konsolidace ZPS

- mapování
- konsolidace ZPS z DTM
- konsolidace ZPS z DTM + mapování
- konsolidace ZPS z DTM + správci + mapování ZPS
- konsolidace ZPS z DTM + správci
- konsolidace ZPS správci
- konsolidace ZPS správci + mapování
- bez ZPS

- definiční bod provozní plocha pozemní komunikace
- definiční bod zahrada
- podrobný bod ZPS
- hranice budovy
- plot**
- druh plotu**
- plot dřevěný
- plot drátěný
- plot kovový
- plot zděný
- plot živý
- nezjištěno
- stavebně upravený vjezd na pozemek
- zeď
- hranice dopravní stavby nebo plochy**
- typ dopravní stavby nebo plochy**
- pozemní komunikace
- chodník
- nájezd, sjezd, vjezd
- nezjištěno

Digitální technická mapa kraje

Problémové body

- ◆ Odklad účinnosti zprovoznění DTM kraje o rok na základě pozměňovacího návrhu, kdy **úřad zpřístupní DTM kraje do 30. 6. ~~2023~~ 2024**
 - ◆ Zastaralost a neaktuálnost pořízených dat vlivem posunu účinnosti
 - ◆ Data od správců sítí a obcí – různé formáty a struktura dat
 - ◆ Příspěvek na přenesenou působnost?
- ◆ **Nejednoznačné rozhodnutí v rámci další vlny financování z Národního plánu obnovy**
- ◆ Kulhající informovanost a osvěta (geodeti, stavební úřady, stavebníci, ...)
 - ◆ Stále nejsou vydány metodiky, nejsou stanoveny postupy, kontroly
- ◆ Novely, novely, novely, vazba na stavební zákon
- ◆ ...



Digitální technická mapa kraje

Koordinace + odkazy

- ◆ Koordinační rada správců IS DTM krajů a IS DMVS (ČÚZK, zástupci krajů, ŘSD, SŽ, hosté)
 - ◆ Technická pracovní skupina (IS DTM)
 - ◆ Metodická pracovní skupina (data)
 - ◆ ...
-
- ◆ IS DMVS: [ČÚZK - O IS DMVS \(cuzk.cz\)](http://cuzk.cz)
 - ◆ Metodická pracovní skupina: [Metodická pracovní skupina DTM \[DTMwiki\] \(kr-zlinsky.cz\)](http://kr-zlinsky.cz)
 - ◆ MSK: [Co je to digitální technická mapa? | Moravskoslezský kraj | \(msk.cz\)](http://msk.cz)
 - ◆ Slovník datového modelu: [Prohlížečka slovníků IPR \(iprpraha.cz\)](http://iprpraha.cz)



Digitální technická mapa kraje

Kontaktní osoby pro DTM



Oddělení geoinformatiky a řízení změn KÚ MSK

Mgr. Radim Fojtík, Ph.D. radim.fojtik@msk.cz 595 622 272

Ing. Aneta Hluchníková aneta.hluchnikova@msk.cz 595 622 396

RNDr. Stanislav Hasalík stanislav.hasalik@msk.cz 595 622 234

gis@msk.cz

Moravskoslezské datové centrum, p. o.

Mgr. Jakub Vrkoč jakub.vrkoc@msdc.cz 739 696 742

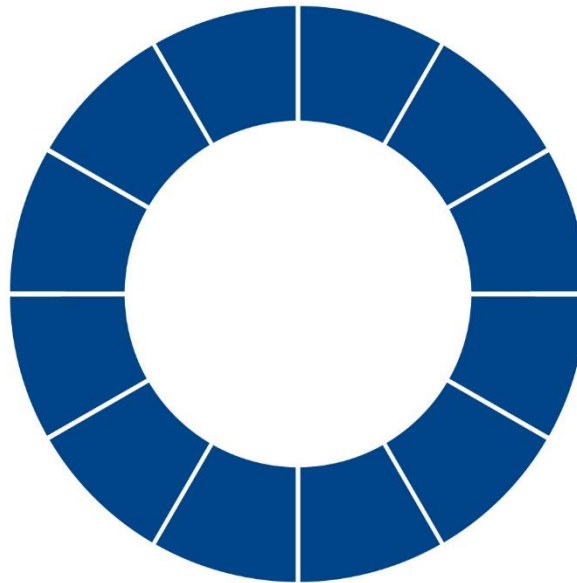
Ing. Jaromír Tomala jaromir.tomala@msdc.cz 603 112 448

Mgr. Lucie Jeglíková lucie.jeglikova@msdc.cz 730 115 789

dtm@msdc.cz



DĚKUJI ZA POZORNOST



radim.fojtik@msk.cz

