

**#hrajemskrajem**

## **STRATEGIE ROZVOJE**

Moravskoslezského kraje 2019-2027

Nositel strategie:

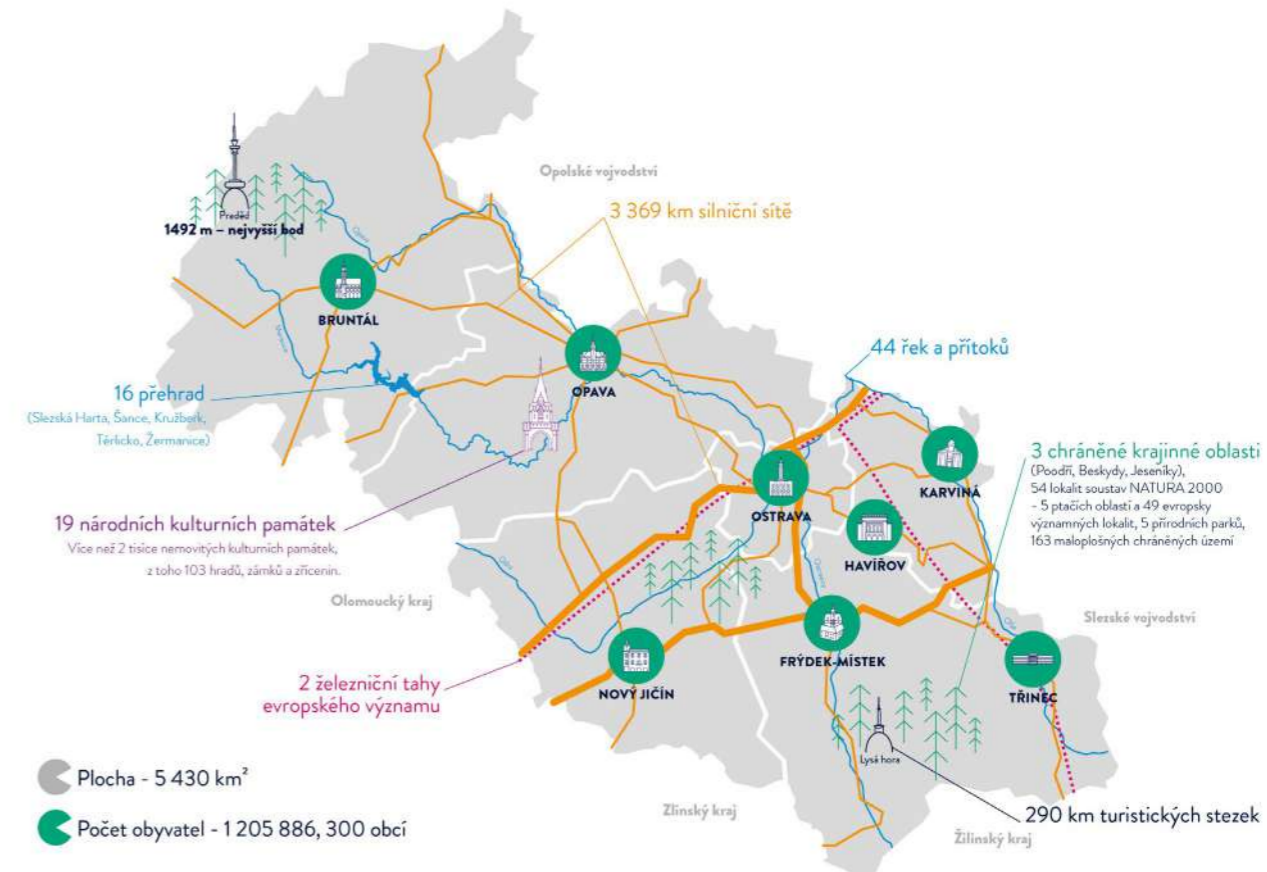


Zpracovatelé strategie:



Toto je zjednodušená komunikační verze Strategie rozvoje Moravskoslezského kraje na roky 2019-2027.  
Podrobnější dokument s přílohami a další materiály naleznete na [www.hrjemskejem.cz](http://www.hrjemskejem.cz).

## Moravskoslezský kraj, jak jej neznáte





## Moravskoslezský kraj má budoucnost

Moravskoslezský kraj je regionem, který se dynamicky vyvíjí a mě nesmírně těší, že u této změny mohu jako hejtman kraje stát. Součástí proměny ale můžete být Vy všichni. Jako vůbec první kraj v republice jsme se rozhodli do plánování zapojit nejen desítky odborníků, ale také zástupce obcí, významných firem, organizací nebo neziskovek, ale taky Vás, kteří v našem kraji žijete. Směřování našeho regionu chceme tvořit společně.

Specifikem našeho kraje je jeho různorodost. V každé části regionu se žije jinak, v různých koutech stojí lidé před různými výzvami. A právě tuto rozmanitost chceme do Strategie promítnout. Neplánujeme proto pouze v krajském městě, jezdíme na setkání napříč celým regionem, abychom podchytili všechny příležitosti, které náš kraj nabízí.

O Moravskoslezském kraji jsem dříve slychal, že je to nešťastný kout republiky, kde se jen tvrdě dře a těžce žije. Kdysi tomu tak možná bylo, dnes je to naštěstí jinak. Z regionu těžkého průmyslu se stáváme důležitým technologickým centrem. Jdeme vstříc inovacím, zaměřujeme se na výzkum, stáváme se podnikavějším, držíme krok s dobou a vývojem. Teď slyším, že má Moravskoslezský kraj dobře našlápnuto, děláme konkrétní kroky v oblasti životního prostředí, rozvíjíme zdravotní a sociální péči, posilujeme komunity a propojujeme generace. Klademe důraz na školství, podporujeme kulturu, snažíme se, aby byl náš region atraktivnější.

Setkání se zástupci obcí, firem, ale i se studenty, nebo obyvateli nejrůznějších částí kraje, jsou pro mě neskutečně inspirativní. Všem chci poděkovat za to, že Vám záleží na rozvoji regionu a že nám pomáháte vyvracet zastaralé stereotypy.

Ivo Vondrák, hejtman Moravskoslezského kraje



# Vize pro Moravskoslezský kraj 2030+

s novou energií měníme život v kraji



Dva nejvýznamnější ukazatele změny pro dlouhodobé měření úspěšnosti v realizaci Strategie rozvoje a naplňování vize:

1. Zastavení odlivu obyvatel z kraje

2. Lepší image kraje

Tři hlavní strategické směry rozvoje kraje na roky 2019–2027 – „superpriority“:

## Podnikání

Firmy v kraji budou patřit k lídrům v inovacích a budou součástí globálního businessu.

## Lidé

Kvalita života poroste nejrychleji v ČR a kraj bude nabízet špičkové a unikátní služby evropské kvality.

## Prostředí

V kraji bude zdravé životní prostředí a čisté ovzduší.

# PODNIKAVĚJŠÍ A INOVATIVNĚJŠÍ KRAJ

hodnoty tvoříme více hlavou, ale i šikovnými rukama

#součástí\_globálního\_businessu #leadership #zdroj\_inspirací  
#chytrá\_specializace #výkonný\_inovační\_ekosystém #úspěšné\_firmy #MSIC  
#inovativní\_nápady #noví\_technologičtí\_lídři #vysoká\_přidaná\_hodnota  
#prostor\_pro\_experimentování #komerčně\_využitý\_výzkum\_a\_vývoj

## Strategické cíle

### Podnikaví lidé

Osobní zkušenost se zahájením podnikání u 15 % obyvatel kraje ve věkové kategorii 25–44 let

### Vznik a růst firem

Zvýšení počtu firem se sídlem v kraji mladších 10 let s 25 a více zaměstnanci

### Podnikatelský a inovační ekosystém

Zařazení kraje mezi TOP10 regionů v oblasti střední a východní Evropy dle dynamiky růstu znalostní intenzity ekonomiky

### Výzkum a vývoj

Zvýšení podílu kraje na veřejných výdajích na výzkum a vývoj v České republice v období 2022–2027 na alespoň 6 %

### Velké firmy

Růst exportu velkých firem z kraje v období 2020–2027 o 10 % vyšší než růst exportu z celé České republiky ve stejném období

### Příklady strategických projektů

- ▶ PodReg – Podnikavý region
- ▶ Síť řemeslných a podnikatelských inkubátorů
- ▶ Digitální inovační Hub
- ▶ Smart District
- ▶ Multifunkční areál a průmyslová zóna Důl Lazy, Důl ČSA a Důl Darkov



Přál bych si, aby místní mladá a střední generace v sobě objevila podnikatelského ducha a skrze vlastní podnikání plně využila potenciál tohoto regionu. Ostravsko je počtem obyvatel druhá nejvýznamnější aglomerace v zemi. Nicméně, v důsledku historického vývoje ekonomiky, náš kraj patří mezi regiony s nejnižším počtem podnikatelů na 1000 ekonomicky aktivních obyvatel.

**Pavel Csank**

ředitel MSIC

# VZDĚLANĚJŠÍ A ZAMĚŠTNANĚJŠÍ KRAJ

pracovitost a učenlivost je pro nás přirozená

#dobře\_placená\_atraktivní\_práce #perspektiva #modernizace #pracovitost  
#vzdělávání\_celý\_život #studenti #dobrá\_kariéra #potenciál\_v\_lidech  
#MSPAKT #práce\_mě\_baví #odbornost #flexibilita #inovativní\_služby  
#uplatnitelnost #spolupráce #renomé #vysoká\_zaměstnanost

## Strategické cíle

### Moderní vzdělávání a kompetence pro život

Zlepšení připravenosti absolventů, kteří vstupují na trh práce

### Atraktivní vysoké školy

Zvyšování podílu obyvatel kraje s vysokoškolským vzděláním

### Kariérové poradenství

Lepší využití osobního potenciálu a odpovídající pracovní uplatnění obyvatel

### Kvalitní pracovní místa

Růst produktivity, průměrné mzdy a nabídky dobře placených pracovních míst

### Inovace při snižování dlouhodobé nezaměstnanosti

Snížení podílu dlouhodobě nezaměstnaných

### Příklady strategických projektů

- ▶ Technologická a podnikatelská akademie
- ▶ Prává volba pro každého: Služby pro volbu kariéry a uplatnitelnosti na trhu práce MSK
- ▶ Zvýšení kvality středního školství – modernizace a rekonstrukce škol
- ▶ Fakulta umění a fakulta sportu Ostravské univerzity
- ▶ Centrum umělé inteligence pro ekonomiku zaměřenou na člověka



V kraji vytvoříme síť kariérového a profesního poradenství, která bude dostupná lidem od Osoblahy po Jablunkov. Obyvatelům každého věku pomůže zorientovat se ve svých dovednostech, v možnostech vzdělávání a profesního uplatnění v kraji. Díky takovýmto poradenským službám budou lidé dosahovat svých profesních, ale i životních cílů mnohem přímočařeji, bez bloudění a zdolávání zbytečných bariér z neinformovanosti. Tyto služby pomohou udržet lidi v kraji a zlepšit jejich životy.

**Martin Navrátil**

ředitel MS PAKT

# ZDRAVĚJŠÍ A SOUDRŽNĚJŠÍ KRAJ

fungují kvalitní, dostupné a moderní veřejné služby

#zdravý\_životní\_styl #kvalitní\_péče #špičkové\_zdravotnictví

#život\_v\_komunitě #dostupné\_sociální\_služby #spolehlivý\_záchranný\_systém

#sociální\_podnikání #aktivní\_stárnutí #elektronizované\_zdravotnictví #bydlení

## Strategické cíle

### ◀ Kvalitní a vysoce odborná zdravotní péče

Komplexní navýšení kvality odborné zdravotní péče v kraji

### ◀ Prevence a zdravý životní styl

Realizace 2 projektů Telemedpoint v geograficky odlehlejších lokalitách a zavedení dotačních programů na podporu zdravého životního stylu a na podporu vývoje a propagace mHealth aplikací

### ◀ Život v komunitě

Rozvoj komunitních služeb umožňujících život v přirozeném prostředí s využitím přirozených zdrojů

### ◀ Služby společně

Vytvoření sítě kvalitních a dostupných sociálních služeb odpovídající skutečným potřebám občanů kraje

### Příklady strategických projektů

- ▶ Obnova a modernizace lékařských přístrojů v krajských nemocnicích
- ▶ Rozvoj pobytových sociálních služeb pro seniory
- ▶ Vytvoření sítě kvalitních a dostupných sociálních služeb
- ▶ Rozvoj komunitních služeb pro život v přirozeném prostředí



Považoval bych za úspěch, pokud by se podařilo přesvědčit všechny lidi v kraji, že máme stejná práva. Bez ohledu na to, zda jsme zdraví nebo máme nějaký handicap, všichni chceme být svobodní, žít své životy podle sebe, v radosti a být akceptováni svým okolím. Ono transformovat budovy je sice náročné a drahé, ale měnit lidské myšlení je ještě mnohem těžší.

### Daniel Rychlik

vedoucí odboru sociálních věcí  
KÚ MSK

# ČISTĚJŠÍ A ZELENĚJŠÍ KRAJ

zdravé ovzduší a prostředí, transformace k novým technologiím

#čisté\_ovzduší #oběhové\_hospodářství #udržitelné\_hospodaření\_s\_vodou #MEC  
#šetrnost #adaptabilita #ekologická\_odpovědnost #chraněná\_cenná\_území  
#biodiverzita #nízkouhlíková\_ekonomika #nový\_energetický\_mix #MSID #vodík  
#pohornická\_krajina #úspěšné\_revitalizace #nízkoemisní\_a\_bezemisní\_technologie

## Strategické cíle

### Čisté ovzduší

Trvalé snižování rozlohy území kraje, v němž jsou překračovány limity koncentrací hlavních škodlivin v ovzduší

### Prevence vzniku a využití odpadů

Příprava na plnění cílů odpadového hospodářství EU

### Adaptace na dopady klimatické změny

Adaptace většiny měst kraje, venkova i území pohornické krajiny na klimatickou změnu

### Šetrné využívání krajiny

Využití atraktivních a přírodně cenných území kraje při posilování pozitivní změny image kraje

### Environmentální vzdělávání, výchova a osvěta

Rozvíjet EVVO s cílem lepšího zapojení veřejnosti do řešení problematiky životního prostředí kraje

### Energetika

Transformace energetického mixu Moravskoslezského kraje směrem od závislosti na uhlí k soběstačnosti a využívání nízkoemisních a obnovitelných zdrojů energie

### Příklady strategických projektů

- Koncepce rozvoje pohornické krajiny Karvinska do roku 2030
- Integrovaný projekt LIFE zaměřený na adaptaci krajiny na změnu klimatu
- Zařízení pro materiálové a energetické využití odpadů
- Výměna kotlů v domácnostech
- Centrum energetických a environmentálních technologií



Velkým úspěchem by bylo, pokud by v roce 2027 na území kraje docházelo pouze k ojedinělému překračování limitů znečišťování ovzduší. Přestože se podařilo výrazně snížit emise z průmyslových a energetických zdrojů a díky „kotlečným dotacím“ také z domácností, zákonné limity jsou stále překračovány i kvůli narůstající dopravě a přenosu emisí z Polska. Úspěchem by bylo, pokud bychom si uvědomili, že omezením používání aut můžeme kvalitu ovzduší zlepšit všichni.

**Radim Misaček**

jednatel RADDIT consulting



# PROPOJENĚJŠÍ A CHYTŘEJŠÍ KRAJ

úspora času a peněz a export chytrých řešení

#prospěšné\_chytré\_technologie #ICT #sítě #vysokorychlostní\_datová\_sít'  
#informace #datové\_centrum #bezemisní\_doprava #udržitelná\_mobilita  
#komfort #bezpečnost #vysokorychlostní\_tratě #cyklodoprava #IZS  
#rozlitané\_letišťe #napojení\_na\_TEN\_T #propojenost

## Strategické cíle

### Podpora řešení chytřejšího kraje

Vytvářet nejlepší příklady využití ICT a inovací a šetřit s jejich pomocí obyvatelům regionu čas a peníze a současně zvyšovat kvalitu prostředí, ve kterém žijí

### Podpora udržitelné mobility

Zvýšení podílu udržitelných forem dopravy na dopravní obslužnosti kraje

### Přechod k nízkouhlíkové a bezemisní dopravě

Snížení emisí CO<sub>2</sub> v dopravě

### Vnější dostupnost kraje

Zahájení výstavby vysokorychlostní železniční trati a provozu linky do letištního uzlu mezinárodního významu

### Integrovaný záchranný systém

Zajištění funkční sítě integrovaných záchranných center v kraji, dobudování nových integrovaných výjezdových center a zajištění komplexního vzdělávacího programu v oblasti prevence rizik a chování za mimořádných situací

### Příklady strategických projektů

- ▶ Vysokorychlostní datová síť
- ▶ Modernizace silniční a železniční infrastruktury
- ▶ Rozvoj nízkoemisní mobility (vodíkové a elektromobility a cyklodopravy)
- ▶ Rozvoj Letiště Leoše Janáčka Ostrava
- ▶ Vysokorychlostní trať Ostrava – Praha



Dopravní situace v našem kraji je vynikající, bohužel emise CO<sub>2</sub> z dopravy jsou stále na vzestupu. Za největší úspěch bych proto považoval urychlení procesu zavádění elektromobility osobních vozidel a nízkouhlíkové dopravy v kraji vůbec. V současné době není podpora elektromobility dostatečná. Městům chybí peníze na výstavbu infrastruktury, což musí jít ruku v ruce s dekarbonizací regionu.

**Petr Macejka**

projektant a analytik UDIMO

# KULTURNĚJŠÍ A ATRAKTIVNĚJŠÍ KRAJ

přistěhovat se do kraje je trendy

#lepší\_image #jsem\_součástí #zůstávám #aktivní\_cestovní\_ruch  
#pestrá\_živá\_kultura #péče\_o\_přírodní\_krásy\_a\_kulturní\_památky  
#estetické\_veřejné\_prostranství #architektura #MSTOURISM  
#rozvíjející\_se\_kulturní\_a\_kreativní\_odvětví #komunitní\_život #sport

## Strategické cíle

### Kulturní a přírodní dědictví

Posílení udržitelného rozvoje a atraktivity území, revitalizace a konverze památkově hodnotných staveb, muzeí, galerií, divadel, knihoven, kulturních zařízení a dalších objektů tak, aby nově, nebo inovativně sloužily veřejnosti

### Živá kultura a kreativita

Vytváření podmínek pro nová pracovní místa v kulturně kreativních odvětvích a zvýšení podílu kulturních a kreativních odvětví na regionální ekonomice

### Komunity a veřejné prostory

Zvýšení aktivity komunit a spolků zapojených do rozvoje území

### Příklady strategických projektů

- ▶ Moravskoslezská vědecká knihovna
- ▶ Ostravská koncertní hala
- ▶ Muzeum+
- ▶ Svět techniky 2020+
- ▶ Turistické využití Jesenicka a Beskyd
- ▶ Karvinské moře



Měli bychom se přiblížit na kulturní úroveň nejvyspělejších regionů České republiky. Když se řekne v širokém okolí, že jsme z Moravskoslezského kraje, není to úplně k chloubě, jsme symbolem „chacharů“, já bych se však této nálepky rád zbavil. Chtěl bych, aby obyvatel Moravskoslezského kraje byl symbolem noblesního kulturního člověka s širokým rozhledem, který si umí zachovat vtip a nadhled a je všude vítán.

### Jiří Krist

předseda krajského sdružení

Místních akčních skupin

# Jak jsme do spolupráce zapojili partnery a obyvatele kraje?

Příprava Strategie rozvoje proběhla pod značkou #hrajeMSKrajem. Název naznačuje, že se kraj snažil do procesu její tvorby zapojit co nejvíce lidí z řad odborné i laické veřejnosti.



**77 diskuzí**  
na 30 středních školách



**11 jednání**  
s partnery a veřejností  
v území



**19 kulturních akcí**  
se stánkem #hrajeMSKrajem  
napříč regionem



**50+ setkání**  
s odborníky a vedoucími  
pracovníky kraje

## Na koho se obrátit

Krajský úřad Moravskoslezského kraje  
Odbor regionálního rozvoje a cestovního ruchu  
Oddělení regionálního rozvoje



**Miriam Šustková**

miriam.sustkova@msk.cz

595 622 543



**Radim Fojtík**

radim.fojtik@msk.cz

595 622 272



**Jarmila Csanková**

jarmila.csankova@msk.cz

595 622 791

[www.hrajemskrajem.cz](http://www.hrajemskrajem.cz)

@hrajeMSKrajem

## Vybrané projekty, které (z)mění tvář kraje

### ► Umění a sport na Ostravské univerzitě

Centrum digitálních technologií a designu, zázemí pro operní studio, zvukovou režii a postprodukci nebo výukový ateliér pro muzikoterapii. Nová budova Fakulty umění má propojit performativní a vizuální umění, a přilákat tak nejen nadané tuzemské i zahraniční studenty, ale také uznávané zahraniční hudebníky a designéry jako hostující profesory. Připravuje se i nové rozsáhlé sportoviště pro širokou veřejnost.



### ► Rozvoj Moravskoslezského inovačního centra

Technologické vybavení odpovídající potřebám současných inovativních firem, sdílené laboratoře pro průmyslový výzkum, vývoj a testování nových technologií, dílny pro lehkou výrobu funkčních vzorků a prototypů v oblasti mechatroniky. To vše má vzniknout v prostorách MSIC, aby se zamezilo odchodu talentovaných lidí z regionu a podpořil se vznik inovativních firem mezinárodního významu.



### ► Prává volba pro každého: Služby pro volbu kariéry a uplatnitelnosti na trhu práce MSK

Řada lidí odchází z kraje za atraktivnějším zaměstnáním i kvůli nedostatku informací a špatné orientaci na trhu práce. Nedozvídají se o možnosti spolupracovat se špičkovými zaměstnavateli v kraji, často nevyužívají dosaženého vzdělání. Srozumitelný informační servis a individualizované poradenské služby pomohou lidem zorientovat se v sobě i na trhu práce, vzdělávat se během celého života a plánovat budoucnost.





### ► Turistický rozvoj Jesenicka

Zázemí pro turisty, sociální zařízení, lavičky, odpadkové koše na tříděný odpad, převlékárny, půjčovna elektrokol a výstavba nové cyklostezky. To všechno se má vybudovat na Slezské Hartě, aby se zde návštěvníci cítili příjemněji. Zároveň se bude rozvíjet lodní doprava, již nyní byl zahájen provoz elektrolodi s dvěma elektromotory, lithiovou baterií a solárními panely. O její provoz a veškerou lodní dopravu se stará svazek obcí Slezská Harta.



### ► Technologická a podnikatelská akademie

Více technicky vzdělaných studentů zajistí nová střední škola, která bude působit v prostorách VŠB-TUO. I díky tomu se na vzdělávacím programu budou podílet univerzitní odborníci nebo inovativní firmy. Jedná se o společný projekt Moravskoslezského kraje, VŠB-TUO a MSIC. Součástí technického lycea bude také tréninkové centrum pro žáky a vzdělávací středisko pro učitele.



### ► Rozvoj letiště Leoše Janáčka

Kompletně se zrekonstruuje vzletová a přistávací dráha i příletový terminál letiště. Vybudují se nové cargo haly pro nákladní dopravu a hangáry pro parkování letadel. Krajské zastupitelstvo se také rozhodlo podpořit provoz leteckého spojení do mezinárodně významných evropských uzlů.



### ► Čisté ovzduší

Kotlíkové dotace: Během smogových situací jsou na venkově hodnoty znečištění často překračovány více, než v průmyslových oblastech, proto je výměna kotlů v domácnostech důležitá.

Senzorové sítě: Budou poskytovat okamžitá data prostřednictvím rádiových sítí. Jsou využitelné nejen při ovlivňování kvality ovzduší, ale na základě měření v těchto sítích bude možné ovlivňovat také intenzitu dopravy, regulaci vody a další.

### ► Podpora udržitelné dopravy

Sdílené jízdy, sdílená auta, sdílená kola. Cílem projektu je snížit užívání individuální automobilové dopravy a naopak zatraktivnit dopravu udržitelnou. Veřejná hromadná doprava má být komfortnější, rychlejší, přehlednější a bezpečnější. Vzniknou integrované plánovací systémy dopravy, které budou porovnávat čas, náklady i vyprodukované emise pro jednotlivé druhy dopravy. Na chytrých zastávkách bude možné dobít mobil, připojit se na wi-fi a v zimě se zahřát.



### ► Muzeum v DOV

Unikátní výstavní prostor se sbírkami z národních i mezinárodních muzeí má vzniknout v Dolní oblasti Vítkovic. Projekt přispěje k transformaci regionu i posílení metropolitní image Ostravy. Expozice zaměřené na přírodní vědy, společenské vědy a umění zároveň zkvalitní vzdělávání dětí, žáků i studentů kraje.



### ► Moravskoslezská vědecká knihovna

Vědecká knihovna bude mít po desítkách let v provizorních prostorách ostravské Nové radnice své vlastní sídlo. Má se stát místem plným života s kavárnou, výstavami a dalšími kulturními akcemi. Nová budova se bude stavět podle původního projektu tzv. Černé kostky naproti Domu kultury města Ostravy. Na nákladech se bude podílet kraj i město. Stavba má být dokončena v roce 2022.



### ► Turistické využití Beskyd

„Na víkend do hor, místo do obchodního centra“ je motto projektu, který chce ze spojnice mezi Lysou horou a Pustevnami udělat oddechovou oblast pro lidi z měst. Projekt předpokládá využití několika brownfieldů, včetně důlního díla Frenštát nebo pily v Ostravici. V plánu je také kabinová lanovka na Pustevny a revitalizace skokanských můstků a celého areálu Jiřího Rašky ve Frenštátu pod Radhoštěm.





### ► Elektronizace a zvyšování kvality zdravotnické péče

Elektronické objednávkové systémy zkrátí čekací doby. Telemedicína umožní lékařům sledovat fyziologické funkce pacientů i na dálku. Orientační a navigační systémy ve zdravotnických zařízeních pomohou pacienta snáze navigovat na potřebné místo. S lepším systémem pro sdílení dat a komunikaci mezi jednotlivými zařízeními může vzniknout tzv. bezpapírová nemocnice a zaznamenání průběhu léčby bude snadnější.



### ► Pohornická krajina Karvinska

Pro krajinu mezi Karvinou, Havířovem a Orlovou, která byla v minulosti zasažena těžbou uhlí, je nyní potřeba najít nové využití. Může se stát územím plným pohybu, chytrých řešení a nové energie. Kraj chce podporovat různorodé aktivity rozvíjející tento prostor, např. lehký průmysl v místech bývalých dolů, výstavbu volnočasových areálů, výzkum a vývoj. Vybudovat chce cyklostezky a energostežku, Karvinské moře by se mělo stát vyhledávaným místem k rekreaci.



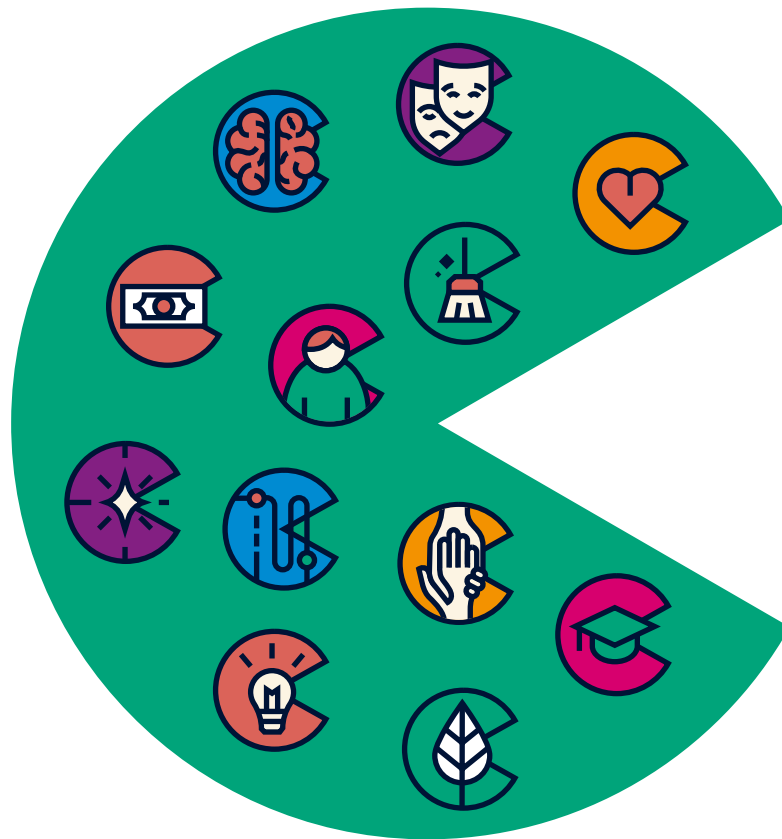
### ► Centrum energetických a environmentálních technologií

V Centru energetických a environmentálních technologií (CEET) při VŠB-TUO pracují fundovaní odborníci na vývoji bezpečné a spolehlivé energetické platformy zajišťující energetickou soběstačnost a surovinovou nezávislost regionu. Zabývají se tím, jak efektivně využít odpadové hospodářství nebo lokální obnovitelné zdroje. CEET má ambici stát se evropským výzkumným centrem energetických kompetencí.



### ► Život v komunitě

Kraj bude podporovat komunitní poskytování sociálních služeb, které umožní většímu množství lidí žít ve svém přirozeném prostředí. Zvýší se dostupnost samostatného bydlení pro lidi s postižením. Dojde k rozvoji sociálního podnikání. Již nyní v kraji funguje unikátní Klastř sociálních podniků.



[www.hrajemskrajem.cz](http://www.hrajemskrajem.cz)